

NOME TÉCNICO: COMPONENTES DE IMPLANTE ODONTOLÓGICO

NOME COMERCIAL: COMPONENTE ESTÉRIL

MODELO COMERCIAL:

Mini Pilar Cônico HEX (todos os modelos)

Mini Pilar Cônico TRI (todos os modelos)

Mini Pilar Cônico 17° HEX (todos os modelos)

Mini Pilar Cônico 30° TRI (todos os modelos)

Parafuso MPC HEX (todos os modelos)

Parafuso MPC TRI (todos os modelos)

Parafuso MPC ANG HEX (todos os modelos)

Parafuso MPC ANG TRI (todos os modelos)

Parafuso de Cobertura HEX (todos os modelos)

Parafuso de Cobertura TRI (todos os modelos)

Pilar Cônico HEX (todos os modelos)

Pilar Cônico TRI (todos os modelos)

Parafuso PC HEX (todos os modelos)

Parafuso PC TRI (todos os modelos)

Pilar Cônico 17° HEX (todos os modelos)

Pilar Cônico 17° TRI (todos os modelos)

Pilar Cônico 30° HEX (todos os modelos)

Pilar Cônico 30° TRI (todos os modelos)

Pilar de Cicatrização Paralelo HEX (todos os modelos)

Pilar de Cicatrização Paralelo TRI (todos os modelos)

Pilar de Cicatrização Divergente HEX (todos os modelos)

Pilar de Cicatrização Divergente TRI (todos os modelos)

Pilar de Cicatrização Estético HEX (todos os modelos)

Pilar de Cicatrização Estético TRI (todos os modelos)

MPC CMI (todos os modelos)

MPC 17° CMI (todos os modelos)

MPC 30° CMI (todos os modelos)

Simple LG HEX (todos os modelos)

Simple LG TRI (todos os modelos)

Simple LG CMI (todos os modelos)

Simple SM CMI (todos os modelos)

Cicatrizador CMI (todos os modelos)

Cicatrizador Paralelo MPC (todos os modelos)

Cicatrizador Estético MPC (todos os modelos)

DESCRIÇÃO DOS PRODUTOS

Os Componentes Estéreis independente do modelo são fabricados a partir do torneamento de barras de Titânio Ligado 6Al 4V ELI, atendendo a norma ASTM F136 ou em duas peças:

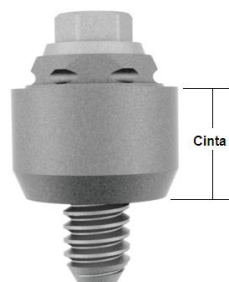
Todos os Componentes Estéreis possuem as mesmas características quanto: Princípio de funcionamento, Mecanismo de ação, Indicação de uso, Contra indicação, Efeito adverso, Precaução, Restrição, Advertência, Classe de Risco, matéria-prima, todos são Estéreis, possuem a mesma forma de apresentação, tecnologia, cuidados especiais e instruções sobre armazenamento e transporte do produto.

As diferenças existentes nos Pilares referem-se à dimensão (altura de cinta e angulação) e adaptação conectiva com os implantes: Hexágono externo e Triângulo interno.

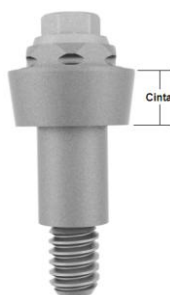
Abaixo detalhe dos modelos de fabricação e sua respectiva conectividade:

MINI PILAR CÔNICO:

- **Mini Pilar Cônico HEX NP**, disponível nas alturas: 1, 2, 3, 4, 5mm. Duas peças: pilar com plataforma conectiva com implantes HEX NP e parafuso com rosca M1,6mm.
- **Mini Pilar Cônico HEX RP-UP**, disponível nas alturas: 1, 2, 3, 4, 5mm. Duas peças: pilar com plataforma conectiva com implantes HEX RP e HEX UP e parafuso com rosca M 2,0mm.
- **Mini Pilar Cônico HEX WP**, disponível nas alturas: 1, 2, 3, 4, 5mm. Duas peças: pilar com plataforma conectiva com implantes HEX WP e parafuso com rosca M2,5mm.



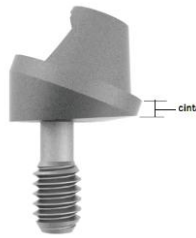
- **Mini Pilar Cônico TRI NP**, disponível nas alturas: 1, 2, 3, 4, 5mm. Duas peças: pilar com plataforma conectiva com implantes TRI NP e parafuso com rosca M1, 8mm.
- **Mini Pilar Cônico TRI RP-UP**, disponível nas alturas: 1, 2, 3 e 4mm. Duas peças: pilar com plataforma conectiva com implantes TRI RP e TRI UP e parafuso com rosca M2,0mm.
- **Mini Pilar Cônico TRI WP**, disponível nas alturas: 1, 2, 3, 4, 5mm. Duas peças: pilar com plataforma conectiva com implantes TRI WP e parafuso com rosca M2,0mm.



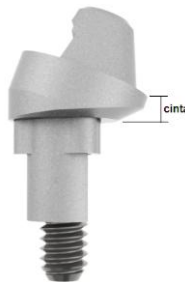
MINI PILAR CÔNICO 17°:

O Mini Pilar Cônico 17° é constituído por um pilar cônico angulado a 17°, fabricado em Titânio Ligado 6Al 4V ELI, atendendo a norma ASTM F136 e por um parafuso para fixação do pilar no implante, fabricado em Titânio Ligado 6Al 4V ELI, atendendo a norma ASTM F136.

- **Mini Pilar Cônico 17° HEX NP**, disponível nas alturas: 2, 3 e 4mm. Duas peças: pilar com plataforma conectiva com implantes HEX NP e parafuso com rosca M1,6mm, conexão para chave protética DÉRIG, sextavado 1,20mm, 1,28mm e GRIP.
- **Mini Pilar Cônico 17° HEX RP-UP**, disponível nas alturas: 2, 3 e 4mm. Duas peças: pilar com plataforma conectiva com implantes HEX RP e HEX UP, e parafuso com rosca M2,0mm, conexão para chave protética DÉRIG, sextavado 1,20mm, 1,28mm e GRIP.
- **Mini Pilar Cônico 17° HEX WP**, disponível nas alturas: 2, 3 e 4mm. Duas peças: pilar com plataforma conectiva com implantes HEX WP e parafuso com rosca M2,5mm, conexão para chave protética DÉRIG, sextavado 1,20mm, 1,28mm e GRIP.



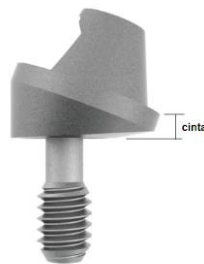
- **Mini Pilar Cônico 17° TRI NP**, disponível nas alturas: 2, 3 e 4mm. Duas peças: pilar com plataforma conectiva com implantes TRI NP e parafuso com rosca M1,8mm, conexão para chave protética DÉRIG, sextavado 1,20mm, 1,28mm e GRIP.
- **Mini Pilar Cônico 17° TRI RP-UP**, disponível nas alturas: 2, 3 e 4mm. Duas peças: pilar com plataforma conectiva com implantes TRI RP e TRI UP e parafuso com rosca M2,0mm, conexão para chave protética DÉRIG, sextavado 1,20mm, 1,28mm e GRIP.
- **Mini Pilar Cônico 17° TRI WP**, disponível nas alturas: 2, 3 e 4mm. Duas peças: pilar com plataforma conectiva com implantes TRI WP e parafuso com rosca M2,0mm, conexão para chave protética DÉRIG, sextavado 1,20mm, 1,28mm e GRIP.



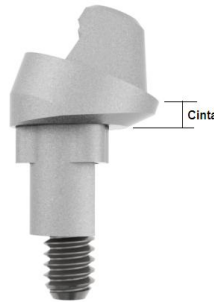
MINI PILAR CÔNICO 30°:

O Mini Pilar Cônico 30° é constituído por um pilar cônico angulado a 30°, fabricado em Titânio Ligado 6Al 4V ELI, atendendo a norma ASTM F136 e por um parafuso para fixação do pilar no implante, fabricado em Titânio Ligado 6Al 4V ELI, atendendo a norma ASTM F136.

- **Mini Pilar Cônico 30° HEX NP**, disponível nas alturas: 3 e 4mm. Duas peças: pilar com plataforma conectiva com implantes HEX NP e parafuso com rosca M1,6mm, conexão para chave protética DÉRIG, sextavado 1,20 mm, 1,28 mm e GRIP.
- **Mini Pilar Cônico 30° HEX RP-UP**, disponível nas alturas: 3 e 4mm. Duas peças: pilar com plataforma conectiva com implantes HEX RP e HEX UP, e parafuso com rosca M2,0mm, conexão para chave protética DÉRIG, sextavado 1,20mm, 1,28mm e GRIP.
- **Mini Pilar Cônico 30° HEX WP**, disponível nas alturas: 3 e 4mm. Duas peças: pilar com plataforma conectiva com implantes HEX WP e parafuso com rosca M2,5mm, conexão para chave protética DÉRIG, sextavado 1,20mm, 1,28mm e GRIP.



- **Mini Pilar Cônico 30° TRI NP**, disponível nas alturas: 3 e 4mm. Duas peças: pilar com plataforma conectiva com implantes TRI NP e parafuso com rosca M1,8mm, conexão para chave protética DÉRIG, sextavado 1,20mm, 1,28mm e GRIP.
- **Mini Pilar Cônico 30° TRI RP-UP**, disponível nas alturas: 3 e 4mm. Duas peças: pilar com plataforma conectiva com implantes TRI RP e TRI UP e parafuso com rosca M2,0mm, conexão para chave protética DÉRIG, sextavado 1,20mm, 1,28mm e GRIP.
- **Mini Pilar Cônico 30° TRI WP**, disponível nas alturas: 3 e 4mm. Duas peças: pilar com plataforma conectiva com implantes TRI WP e parafuso com rosca M2,0mm conexão para chave protética DÉRIG, sextavado 1,20mm, 1,28mm e GRIP.



PARAFUSO:

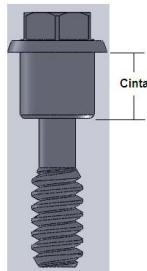
O Parafuso de fixação DÉRIG é constituído em peça única, em formato cilíndrico, fabricado em Titânio Ligado 6Al 4V ELI, atendendo a norma ASTM F136. Possui em uma extremidade uma rosca conectiva com os implantes da **DÉRIG**, e na outra extremidade, uma base de diâmetro maior que a rosca para dar assentamento e travar o Pilar ao Implante DÉRIG, e para aplicar o torque possui uma conexão para acoplar uma Chave protética **DÉRIG** para aplicação do torque, o que possibilitará seu travamento.

As diferenças nos parafusos são nas medidas das roscas e altura de cintas.

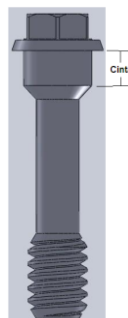
PARAFUSO MPC:

- **Parafuso MPC HEX NP**, disponível nas alturas: 1, 2, 3, 4 e 5 mm, com rosca M1,6mm. Conectiva com implantes HEX NP e Mini Pilar HEX NP.

- **Parafuso MPC HEX RP-UP**, disponível nas alturas: 1, 2, 3, 4 e 5 mm, com rosca M2,0mm. Conectiva com implantes HEX RP e HEX UP e Mini Pilar HEX RP-UP.
- **Parafuso MPC HEX WP**, disponível nas alturas: 1, 2, 3, 4 e 5 mm, com rosca M2,5mm. Conectiva com implantes HEX WP e Mini Pilar HEX WP.



- **Parafuso MPC TRI NP**, disponível nas alturas: 1, 2, 3, 4 e 5 mm, com rosca M1,8mm. Conectiva com implantes TRI NP e Mini Pilar TRI NP.
- **Parafuso MPC TRI RP-UP-WP**, disponível nas alturas: 1, 2, 3, 4 e 5 mm, com rosca M2,0mm. Conectiva com implantes TRI RP, TRI UP e TRI WP e Mini Pilar TRI RP-UP-WP.



PARAFUSO PARA MINI PILAR CÔNICO ANGULADO:

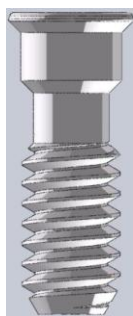
- **Parafuso MPC Ang HEX NP**, disponível com rosca M1,6mm, com conexão para Chaves Protética **DÉRIG** sextavada 1,20mm, 1,28mm e GRIP. Conectiva com implantes HEX NP e Mini Pilar/Pilar Cônico HEX NP, ângulo 17° e 30°, todas as alturas.
- **Parafuso MPC Ang HEX RP-UP**, disponível com rosca M2,0mm, com conexão para Chaves Protética **DÉRIG** sextavada 1,20mm, 1,28mm e GRIP. Conectiva com

implantes HEX RP e HEX UP e Mini Pilar/Pilar Cônico HEX RP-UP, ângulo 17° e 30°, todas as alturas.

- **Parafuso MPC Ang HEX WP**, disponível com rosca M2,5mm, com conexão para Chaves Protética **DÉRIG** sextavada 1,20mm, 1,28mm e GRIP. Conectiva com implantes HEX WP e Mini Pilar/Pilar Cônico HEX WP, ângulo 17° e 30°, todas as alturas.

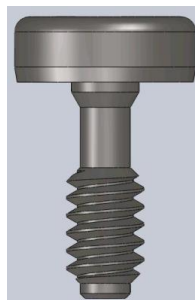


- **Parafuso MPC Ang TRI NP**, disponível com rosca M1,8mm, com conexão para Chaves Protética **DÉRIG** sextavada 1,20mm, 1,28mm e GRIP. Conectiva com implantes TRI NP e Mini Pilar/Pilar Cônico TRI NP, 17° e 30°, todas as alturas.
- **Parafuso MPC Ang TRI RP-UP-WP**, disponível com rosca M2,0mm, com conexão para Chaves Protética **DÉRIG** sextavada 1,20mm, 1,28mm e GRIP. Conectiva com implantes TRI RP, TRI UP e TRI WP e Mini Pilar/Pilar Cônico TRI RP-UP-WP, 17° e 30°, todas as alturas.

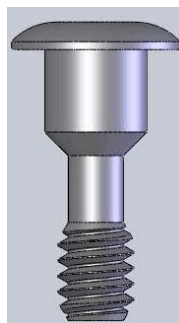


PARAFUSO DE COBERTURA:

- **Parafuso de Cobertura HEX NP**, com rosca M1,6mm. Conectiva com implantes HEX NP.
- **Parafuso de Cobertura HEX RP-UP**, com rosca M2,0mm. Conectiva com implantes HEX RP-UP.
- **Parafuso de Cobertura HEX WP**, com rosca M2,5mm. Conectiva com implantes HEX WP.



- **Parafuso de Cobertura TRI NP**, com rosca M1,8mm. Conectiva com implantes TRI NP.
- **Parafuso de Cobertura TRI RP-UP**, com rosca M2,0mm. Conectiva com implantes TRI RP-UP.
- **Parafuso de Cobertura TRI WP**, com rosca M2,0mm. Conectiva com implantes TRI WP.



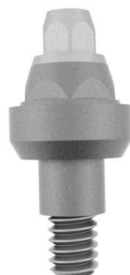
PILAR CÔNICO:

O Pilar Cônico é constituído em duas peças, para implantes DÉRIG (**HEX e TRI**). Possui em sua parte intermediária uma cinta com variação em sua medida, e em sua parte inferior, um parafuso e base conectiva com implantes DÉRIG **HEX e TRI**, na parte superior é instalada a prótese. O Pilar Cônico é fabricado em Titânio Ligado 6Al 4V ELI, atendendo a norma ASTM F136 e por um parafuso para fixação do pilar no implante, fabricado em Titânio Ligado 6Al 4V ELI, atendendo a norma ASTM F136.

- **Pilar Cônico HEX NP**, disponível nas alturas: 1, 2, 3, 4 e 5mm. Duas peças: pilar com plataforma conectiva com implantes HEX NP e parafuso com rosca M1,6mm.
- **Pilar Cônico HEX RP-UP**, disponível nas alturas: 1, 2, 3, 4 e 5mm. Duas peças: pilar com plataforma conectiva com implantes HEX RP e HEX UP e parafuso com rosca M2,0mm.
- **Pilar Cônico HEX WP**, disponível nas alturas: 1, 2, 3, 4 e 5mm. Duas peças: pilar com plataforma conectiva com implantes HEX WP e parafuso com rosca M2,5mm.

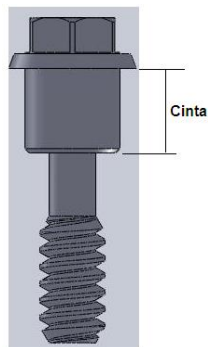


- **Pilar Cônico TRI NP**, disponível nas alturas: 1, 2, 3, 4 e 5mm. Duas peças: pilar com plataforma conectiva com implantes TRI NP e parafuso com rosca M1,8mm.
- **Pilar Cônico TRI RP-UP**, disponível nas alturas: 1, 2, 3, 4 e 5mm. Duas peças: pilar com plataforma conectiva com implantes TRI RP e TRI UP e parafuso com rosca M2,0mm.
- **Pilar Cônico TRI WP**, disponível nas alturas: 1, 2, 3, 4 e 5mm. Duas peças: pilar com plataforma conectiva com implantes TRI WP e parafuso com rosca M2,0mm.

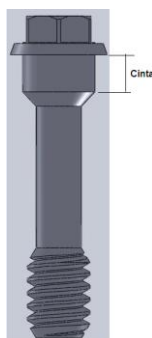


PARAFUSO DO PILAR CÔNICO:

- **Parafuso PC HEX NP**, disponível nas alturas: 1, 2, 3, 4 e 5mm, com rosca M1,6mm. Conectiva com implantes HEX NP e Pilar Cônico HEX NP.
- **Parafuso PC HEX RP-UP**, disponível nas alturas: 1, 2, 3, 4 e 5 mm, com rosca M2,0mm. Conectiva com implantes HEX RP e HEX UP e Pilar Cônico HEX RP-UP.
- **Parafuso PC HEX WP**, disponível nas alturas: 1, 2, 3, 4 e 5 mm, com rosca M2,5mm. Conectiva com implantes HEX WP e Pilar Cônico WP.



- **Parafuso PC TRI NP**, disponível nas alturas: 1, 2, 3, 4 e 5mm, com rosca M1,8mm. Conectiva com implantes TRI NP e Pilar Cônico TRI NP.
- **Parafuso PC TRI RP-UP-WP**, disponível nas alturas: 1, 2, 3, 4 e 5mm, com rosca M2,0mm. Conectiva com implantes TRI RP-UP-WP e Pilar Cônico TRI RP-UP-WP.



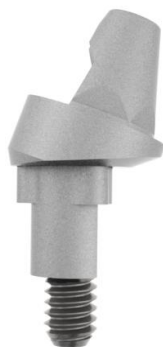
PILAR CÔNICO 17°:

O Pilar Cônico 17° é constituído por um pilar cônico angulado a 17°, fabricado em Titânio Ligado 6Al 4V ELI, atendendo a norma ASTM F136 e por um parafuso para fixação do pilar no implante, fabricado em Titânio Ligado 6Al 4V ELI, atendendo a norma ASTM F136.

- **Pilar Cônico 17° HEX NP**, disponível nas alturas: 2, 3 e 4mm. Duas peças: pilar com plataforma conectiva com implantes HEX NP e parafuso com rosca M1,6mm, para conexão com Chave Protética **DÉRIG** Sextavada de 1,20mm, 1,28mm, e GRIP.
- **Pilar Cônico 17° HEX RP-UP**, disponível nas alturas: 2, 3 e 4mm. Duas peças: pilar com plataforma conectiva com implantes HEX RP e HEX UP, e parafuso com rosca M2,0mm, para conexão com Chave Protética **DÉRIG** Sextavada de 1,20mm, 1,28mm, e GRIP.
- **Pilar Cônico 17° HEX WP**, disponível nas alturas: 2, 3 e 4mm. Duas peças: pilar com plataforma conectiva com implantes HEX WP e parafuso com rosca M2,5mm, para conexão com Chave Protética **DÉRIG** Sextavada de 1,20mm, 1,28mm, e GRIP.



- **Pilar Cônico 17° TRI NP**, disponível nas alturas: 2, 3 e 4mm. Duas peças: pilar com plataforma conectiva com implantes TRI NP e parafuso com rosca M1,8mm, para conexão com Chave Protética **DÉRIG** Sextavada de 1,20mm, 1,28mm, e GRIP.
- **Pilar Cônico 17° TRI RP-UP**, disponível nas alturas: 2, 3 e 4mm. Duas peças: pilar com plataforma conectiva com implantes TRI RP e TRI UP e parafuso com rosca M2,0mm, para conexão com Chave Protética **DÉRIG** Sextavada de 1,20mm, 1,28mm, e GRIP.
- **Pilar Cônico 17° TRI WP**, disponível nas alturas: 2, 3 e 4mm. Duas peças: pilar com plataforma conectiva com implantes TRI WP e parafuso com rosca M2,0mm, para conexão com Chave Protética **DÉRIG** Sextavada de 1,20mm, 1,28mm, e GRIP.



PILAR CÔNICO 30°:

O Pilar Cônico 30° é constituído por um pilar cônico angulado a 30°, fabricado em Titânio Ligado 6Al 4V ELI, atendendo a norma ASTM F136 e por um parafuso para fixação do pilar no implante, fabricado em Titânio Ligado 6Al 4V ELI, atendendo a norma ASTM F136.

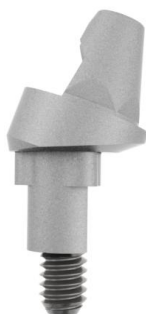
- **Pilar Cônico 30° HEX NP**, disponível nas alturas: 3 e 4mm. Duas peças: pilar com plataforma conectiva com implantes HEX NP e parafuso com rosca M1,6mm, para conexão com Chave Protética **DÉRIG** Sextavada de 1,20mm, 1,28mm, e GRIP.
- **Pilar Cônico 30° HEX RP-UP**, disponível nas alturas: 3 e 4mm. Duas peças: pilar com plataforma conectiva com implantes HEX RP e HEX UP, e parafuso com rosca

M2,0mm, para conexão com Chave Protética **DÉRIG** Sextavada de 1,20mm, 1,28mm, e GRIP.

- **Pilar Cônico 30° HEX WP**, disponível nas alturas: 3 e 4mm. Duas peças: pilar com plataforma conectiva com implantes HEX WP e parafuso com rosca M2,5mm, para conexão com Chave Protética **DÉRIG** Sextavada de 1,20mm, 1,28mm, e GRIP.



- **Pilar Cônico 30° TRI NP**, disponível nas alturas: 3 e 4mm. Duas peças: pilar com plataforma conectiva com implantes TRI NP e parafuso com rosca M1,8mm, para conexão com Chave Protética **DÉRIG** Sextavada de 1,20mm, 1,28mm, e GRIP.
- **Pilar Cônico 30° TRI RP-UP**, disponível nas alturas: 3 e 4mm. Duas peças: pilar com plataforma conectiva com implantes TRI RP e TRI UP e parafuso com rosca M2,0mm, para conexão com Chave Protética **DÉRIG** Sextavada de 1,20mm, 1,28mm, e GRIP.
- **Pilar Cônico 30° TRI WP**, disponível nas alturas: 3 e 4mm. Duas peças: pilar com plataforma conectiva com implantes TRI WP e parafuso com rosca M2,0mm para conexão com Chave Protética **DÉRIG** Sextavada de 1,20mm, 1,28mm, e GRIP.



Nota: Todas as “Chaves Protéticas Derig”, estão disponíveis no Kit Protético Full Derig, não fornecido com o Componente Estéril.

PILAR DE CICATRIZAÇÃO PARALELO

O Pilar de Cicatrização Paralelo é constituído por um pilar cilíndrico, reto, fabricado Titânio Ligado 6Al 4V ELI, atendendo a norma ASTM F136.

Em sua parte superior (topo), existe uma cavidade em 3 formatos distintos: Hexagonal 1,20mm, 1,28mm, e GRIP, utilizado para dar o torque de aperto (vide desenho técnico). Seu corpo possui cintas com variação de altura, e na parte inferior plataforma e rosca conectiva com implantes **DÉRIG HEX e TRI**.

- **Pilar de Cicatrização Paralelo HEX NP**, disponível nas alturas: 2, 3, 4, 5 e 7mm. Pilar com plataforma conectiva com implantes HEX NP com rosca M1,6mm e conexão com Chaves Protéticas **DÉRIG** Sextavada de 1,20mm, 1,28mm e GRIP.
- **Pilar de Cicatrização Paralelo HEX RP-UP**, disponível nas alturas: 2, 3, 4, 5 e 7mm. Pilar com plataforma conectiva com implantes HEX RP e HEX UP com rosca M2,0mm e conexão com Chaves Protéticas **DÉRIG** Sextavada de 1,20mm, 1,28mm e GRIP.
- **Pilar de Cicatrização Paralelo HEX WP**, disponível nas alturas: 2, 3, 4, 5 e 7mm. Pilar com plataforma conectiva com implantes HEX WP com rosca M2,5mm e conexão com Chaves Protéticas **DÉRIG** Sextavada de 1,20mm, 1,28mm e GRIP.



- **Pilar de Cicatrização Paralelo TRI NP**, disponível nas alturas: 2, 3, 4, 5 e 7mm. Pilar com plataforma conectiva com implantes TRI NP com rosca M1,8mm e conexão com Chaves Protéticas **DÉRIG** Sextavada de 1,20mm, 1,28mm e GRIP.
- **Pilar de Cicatrização Paralelo TRI RP-UP**, disponível nas alturas: 2, 3, 4, 5 e 7mm. Pilar com plataforma conectiva com implantes TRI RP e TRI UP com rosca M2,0mm e conexão com Chaves Protéticas **DÉRIG** Sextavada de 1,20mm, 1,28mm e GRIP.
- **Pilar de Cicatrização Paralelo TRI WP**, disponível nas alturas: 2, 3, 4, 5 e 7mm. Pilar com plataforma conectiva com implantes TRI WP com rosca M2,0mm e conexão com Chaves Protéticas **DÉRIG** Sextavada de 1,20mm, 1,28mm e GRIP.



Nota: Todas as “Chaves Protéticas Derig” estão disponíveis no Kit Protético Full Derig, não fornecido com o Componente Estéril.

PILAR DE CICATRIZAÇÃO DIVERGENTE:

O Pilar de Cicatrização Divergente é constituído por um pilar cilíndrico, reto, fabricado Titânio Ligado 6Al 4V ELI, atendendo a norma ASTM F136. Em sua parte superior, existe uma cavidade em 3 formatos distintos: Hexagonal 1,20mm, 1,28mm, e GRIP.

- **Pilar de Cicatrização Divergente HEX NP**, disponível nas alturas: 2, 3, 4, 5 e 7mm. Pilar com plataforma conectiva com implantes HEX NP com rosca M1,6mm e conexão com Chaves Protéticas **DÉRIG** Sextavada de 1,20mm, 1,28mm e GRIP.

- **Pilar de Cicatrização Divergente HEX RP-UP**, disponível nas alturas: 2, 3, 4, 5 e 7mm. Pilar com plataforma conectiva com implantes HEX RP e HEX UP com rosca M2,0mm e conexão com Chaves Protéticas **DÉRIG** Sextavada de 1,20mm, 1,28mm e GRIP.
- **Pilar de Cicatrização Divergente HEX WP**, disponível nas alturas: 2, 3, 4, 5 e 7mm. Pilar com plataforma conectiva com implantes HEX WP com rosca M2,5mm e conexão com Chaves Protéticas **DÉRIG** Sextavada de 1,20mm, 1,28mm e GRIP.



- **Pilar de Cicatrização Divergente TRI NP**, disponível nas alturas: 2, 3, 4, 5 e 7mm. Pilar com plataforma conectiva com implantes TRI NP com rosca M1,8mm e conexão com Chaves Protéticas **DÉRIG** Sextavada de 1,20mm, 1,28mm e GRIP.
- **Pilar de Cicatrização Divergente TRI RP-UP**, disponível nas alturas: 2, 3, 4, 5 e 7mm. Pilar com plataforma conectiva com implantes TRI RP e TRI UP com rosca M2,0mm e conexão com Chaves Protéticas **DÉRIG** Sextavada de 1,20mm, 1,28mm e GRIP.
- **Pilar de Cicatrização Divergente TRI WP**, disponível nas alturas: 2, 3, 4, 5 e 7mm. Pilar com plataforma conectiva com implantes TRI WP com rosca M2,0mm e conexão com Chaves Protéticas **DÉRIG** Sextavada de 1,20mm, 1,28mm e GRIP.



PILAR DE CICATRIZAÇÃO ESTÉTICO:

O Pilar de Cicatrização Estético é constituído por um pilar cilíndrico, côncavo, fabricado Titânio Ligado 6Al 4V ELI, atendendo a norma ASTM F136. Em sua parte superior, existe uma cavidade em 3 formatos distintos: Hexagonal, 1,20mm, 1,28mm e GRIP.

- **Pilar de Cicatrização Estético HEX NP**, disponível nas alturas: 2, 3, 4, 5 e 7mm. Pilar com plataforma conectiva com implantes HEX NP com rosca M1,6mm e conexão com Chaves Protéticas **DÉRIG** Sextavada de 1,20mm, 1,28mm e GRIP.
- **Pilar de Cicatrização Estético HEX RP-UP**, disponível nas alturas: 2, 3, 4, 5 e 7mm. Pilar com plataforma conectiva com implantes HEX RP e HEX UP com rosca M2,0mm e conexão com Chaves Protéticas **DÉRIG** Sextavada de 1,20mm, 1,28mm e GRIP.
- **Pilar de Cicatrização Estético HEX WP**, disponível nas alturas: 2, 3, 4, 5 e 7mm. Pilar com plataforma conectiva com implantes HEX WP com rosca M2,5mm e conexão com Chaves Protéticas **DÉRIG** Sextavada de 1,20mm, 1,28mm e GRIP.



- **Pilar de Cicatrização Estético TRI NP**, disponível nas alturas: 2, 3, 4, 5 e 7mm. Pilar com plataforma conectiva com implantes TRI NP com rosca M1,8mm e conexão com Chaves Protéticas **DÉRIG** Sextavada de 1,20mm, 1,28mm e GRIP.
- **Pilar de Cicatrização Estético TRI RP-UP**, disponível nas alturas: 2, 3, 4, 5 e 7mm. Pilar com plataforma conectiva com implantes TRI RP e TRI UP com rosca M2,0mm e conexão com Chaves Protéticas **DÉRIG** Sextavada de 1,20mm, 1,28mm e GRIP.
- **Pilar de Cicatrização Estético TRI WP**, disponível nas alturas: 2, 3, 4, 5 e 7mm. Pilar com plataforma conectiva com implantes TRI WP com rosca M2,0mm e conexão com Chaves Protéticas **DÉRIG** Sextavada de 1,20mm, 1,28mm e GRIP.



Nota: Todas as “Chaves Protéticas Derig”, estão disponíveis no Kit Protético Full Derig, não fornecido com o Componente Estéril.

MPC CMI

	Código	Descrição
Modelo Comercial	02.12.03.110	MPC CMI NP C1
Parte 1	01.12.03.001	Mini Pilar Cônico CMI NP C1
Parte 2	01.12.09.004	Parafuso MPC CMI NP-RP C1
Acessório	01.08.12.001	Carregador PC-MPC
Modelo Comercial	02.12.03.120	MPC CMI NP C2

Parte 1	01.12.03.002	Mini Pilar Cônico CMI NP C2
Parte 2	01.12.09.005	Parafuso MPC CMI NP-RP C2
Acessório	01.08.12.001	Carregador PC-MPC
Modelo Comercial	02.12.03.130	MPC CMI NP C3
Parte 1	01.12.03.003	Mini Pilar Cônico CMI NP C3
Parte 2	01.12.09.006	Parafuso MPC CMI NP-RP C3
Acessório	01.08.12.001	Carregador PC-MPC
Modelo Comercial	02.12.03.140	MPC CMI NP C4
Parte 1	01.12.03.007	Mini Pilar Cônico CMI NP C4
Parte 2	01.12.09.011	Parafuso MPC CMI NP-RP C4
Acessório	01.08.12.001	Carregador PC-MPC
Modelo Comercial	02.12.03.150	MPC CMI NP C5
Parte 1	01.12.03.008	Mini Pilar Cônico CMI NP C5
Parte 2	01.12.09.012	Parafuso MPC CMI NP-RP C5
Acessório	01.08.12.001	Carregador PC-MPC
Modelo Comercial	02.12.03.210	MPC CMI RP C1
Parte 1	01.12.03.004	Mini Pilar Cônico CMI RP C1
Parte 2	01.12.09.004	Parafuso MPC CMI NP-RP C1
Acessório	01.08.12.001	Carregador PC-MPC
Modelo Comercial	02.12.03.220	MPC CMI RP C2
Parte 1	01.12.03.005	Mini Pilar Cônico CMI RP C2
Parte 2	01.12.09.005	Parafuso MPC CMI NP-RP C2
Acessório	01.08.12.001	Carregador PC-MPC
Modelo Comercial	02.12.03.230	MPC CMI RP C3

Parte 1	01.12.03.006	Mini Pilar Cônico CMI RP C3
Parte 2	01.12.09.006	Parafuso MPC CMI NP-RP C3
Acessório	01.08.12.001	Carregador PC-MPC
Modelo Comercial	02.12.03.240	MPC CMI RP C4
Parte 1	01.12.03.009	Mini Pilar Cônico CMI RP C4
Parte 2	01.12.09.011	Parafuso MPC CMI NP-RP C4
Acessório	01.08.12.001	Carregador PC-MPC
Modelo Comercial	02.12.03.250	MPC CMI RP C5
Parte 1	01.12.03.010	Mini Pilar Cônico CMI RP C5
Parte 2	01.12.09.012	Parafuso MPC CMI NP-RP C5
Acessório	01.08.12.001	Carregador PC-MPC

Os modelos MPC CMI são utilizados como um pilar para dar sustentação à prótese com múltiplos elementos.

Os modelos MPC CMI possuem uma parte que será conectada ao implante Derig CMI (todos modelos), na outra extremidade possui uma conexão onde será fixado o Copping Provisório MPC de fabricação da Derig, na parte intermediária possui uma Cinta variável, para acomodar diferentes espessura de tecido conjuntivo (gengiva).

Os modelos MPC CMI possuem uma parte conectiva ao implante que esta no mesmo eixo da parte conectiva com o Copping Provisório MPC.

Possui um Acessório (Carregador Plástico Universal), que é fornecido conectado ao MPC CMI com uma leve pressão retentiva encaixada ao MPC CMI, utilizado para facilitar a instalação na cavidade oral devido ao tamanho reduzido dos modelos MPC CMI, que após a instalação, com um pequeno movimento lateral ele se solta do MPC CMI, devendo em seguida ser descartado (ver instruções para descarte).

Os modelos MPC CMI são compostos por 3 partes:

Mini Pilar Cônico CMI, Parafuso MPC CMI e Carregador Plástico Universal (Acessório)

Parte 1 - Mini Pilar Cônico CMI

Tem a finalidade de receber o Copping Provisório MPC em uma de sua extremidade e na outra extremidade é conectado ao implante Derig.

Possui variação na medida “C”, para compensar dimensões variáveis do tecido conjuntivo (gengiva) , proporcionando uma boa estética e biologia saudável.

É fabricado a partir do torneamento de barras de Titânio Ligado 6Al 4V ELI, atendendo a norma ASTM F136.

Código (Parte 1)	Descrição (Parte 1)	Cinta (C)	ØB	L	L1
01.12.03.001	Mini Pilar Cônico CMI NP C1	1	4,80	0,90	4,65
01.12.03.002	Mini Pilar Cônico CMI NP C2	2	4,80	0,90	5,65
01.12.03.003	Mini Pilar Cônico CMI NP C3	3	4,80	0,90	6,65
01.12.03.007	Mini Pilar Cônico CMI NP C4	4	4,80	0,90	7,65
01.12.03.008	Mini Pilar Cônico CMI NP C5	5	4,80	0,90	8,65
01.12.03.004	Mini Pilar Cônico CMI RP C1	1	4,80	0,90	4,90
01.12.03.005	Mini Pilar Cônico CMI RP C2	2	4,80	0,90	5,90
01.12.03.006	Mini Pilar Cônico CMI RP C3	3	4,80	0,90	6,90
01.12.03.009	Mini Pilar Cônico CMI RP C4	4	4,80	0,90	7,90
01.12.03.010	Mini Pilar Cônico CMI RP C5	5	4,80	0,90	8,90

Nota: Medidas em milímetros

Parte 2: Parafuso MPC CMI

Tem a finalidade de criar fixação entre o Pilar e o implante criando uma única estrutura.

Possui em uma de sua extremidade, uma rosca M 1,6mm, que é conectada ao Implante Derig CMI (registro ANVISA sob Nº 80165910012), que através de aplicação de torque de 20 Ncm, retém o Mini Pilar CMI ao implante.

Na outra extremidade, possui uma base de apoio no Pilar, internamente possui uma rosca M 1,4 mm e um sextavado que é utilizada para dar fixação ao Coping Provisório.

Na parte intermediária, possui um diâmetro com comprimento variável, de acordo com a medida da cinta do Pilar.

É fabricado a partir do torneamento de barras de Titânio Ligado 6Al 4V ELI, atendendo a norma ASTM F136.

Nota: Medidas em milímetros

Código (Parte 2)	Descrição (Parte 2)	ØC	Rosca (M)	L2	L3
01.12.09.004	Parafuso MPC CMI NP-RP C1	3,00	M1,6 x 0,35	9,30	1,20
01.12.09.005	Parafuso MPC CMI NP-RP C2	3,00	M1,6 x 0,35	10,30	1,20
01.12.09.006	Parafuso MPC CMI NP-RP C3	3,00	M1,6 x 0,35	11,30	1,20
01.12.09.011	Parafuso MPC CMI NP-RP C4	3,00	M1,6 x 0,35	12,30	1,20
01.12.09.012	Parafuso MPC CMI NP-RP C5	3,00	M1,6 x 0,35	13,30	1,20

Parte 3 - Carregador PC-MPC (Acessório)

O Carregador PC-MPC é um Acessório, pois tem a finalidade de facilitar a instalação na cavidade oral.

É fabricado em Polioximetileno (Copolímero), com nome comercial de Polytec 1000 .

É fornecido conectado ao MPC CMI com uma leve pressão retentiva encaixada ao MPC CMI, utilizado para facilitar a instalação na cavidade oral devido ao tamanho reduzido dos modelos MPC CMI, que após a instalação, com um pequeno movimento lateral ele se solta do MPC CMI, devendo em seguida ser descartado (ver instruções para descarte no item 1.5-Acessórios).

Código (Acessório)	Descrição (Acessório)	ØD	L4
01.08.12.001	Carregador PC-MPC	4,80	22,00

MPC 17º CMI

	Código	Descrição
Modelo Comercial	02.12.18.124	MPC 17º CMI NP C2
Parte 1	01.12.18.001	Mini Pilar Cônico 17º CMI NP C2
Parte 2	01.12.09.010	Parafuso MPC ANG CMI NP-RP / hex 1,2
Acessório	01.08.12.002	Carregador PC-MPC ANG
Modelo Comercial	02.12.18.134	MPC 17º CMI NP C3
Parte 1	01.12.18.002	Mini Pilar Cônico 17º CMI NP C3
Parte 2	01.12.09.010	Parafuso MPC ANG CMI NP-RP / hex 1,2
Acessório	01.08.12.002	Carregador PC-MPC ANG
Modelo Comercial	02.12.18.144	MPC 17º CMI NP C4
Parte 1	01.12.18.003	Mini Pilar Cônico 17º CMI NP C4
Parte 2	01.12.09.010	Parafuso MPC ANG CMI NP-RP / hex 1,2
Acessório	01.08.12.002	Carregador PC-MPC ANG
Modelo Comercial	02.12.18.224	MPC 17º CMI RP C2

Parte 1	01.12.18.004	Mini Pilar Cônico 17º CMI RP C2
Parte 2	01.12.09.010	Parafuso MPC ANG CMI NP-RP / hex 1,2
Acessório	01.08.12.002	Carregador PC-MPC ANG
Modelo Comercial	02.12.18.234	MPC 17º CMI RP C3
Parte 1	01.12.18.005	Mini Pilar Cônico 17º CMI RP C3
Parte 2	01.12.09.010	Parafuso MPC ANG CMI NP-RP / hex 1,2
Acessório	01.08.12.002	Carregador PC-MPC ANG
Modelo Comercial	02.12.18.244	MPC 17º CMI RP C4
Parte 1	01.12.18.006	Mini Pilar Cônico 17º CMI RP C4
Parte 2	01.12.09.010	Parafuso MPC ANG CMI NP-RP / hex 1,2
Acessório	01.08.12.002	Carregador PC-MPC ANG

Os modelos MPC 17º CMI são utilizados como um pilar para dar sustentação à prótese com múltiplos elementos.

Os modelos MPC 17º CMI possuem uma parte que será conectada ao implante Derig CMI (todos modelos), na outra extremidade possui uma conexão onde será fixado o Copping Provisório MPC de fabricação da Derig, na parte intermediária possui uma Cinta variável, para acomodar diferentes espessura de tecido conjuntivo (gengiva).

O MPC 17º CMI, possui uma angulação de 17º, no eixo da conectividade do Implante CMI, em relação ao eixo conectivo com o Copping Provisório MPC.

Essa angulação possibilita a correção do posicionamento do implante, quando o cirurgião faz opção de instalar o implante inclinado a 17º para utilizar uma área de osso de melhor qualidade, melhorando assim a estabilidade primária do implante.

Possui um Acessório (Carregador PC/MPC ANG), que é fornecido conectado ao MPC 17º CMI através de uma rosca em sua extremidade.

Utilizado para facilitar a instalação na cavidade oral devido ao tamanho reduzido dos modelos MPC 17° CMI, após a instalação o mesmo deve ser desrosqueado e descartado (ver instruções para descarte no item 1.5 -Acessórios).

Fabricado em Aço inoxidável para material cirúrgico, conforme Normas ABNT NBR ISO 7153-1:2001 e ABNT NBR ISO 13911:Jul 1997.

Os modelos MPC 17° CMI são compostos por 3 partes:

Mini Pilar Cônico CMI, Parafuso MPC CMI e Carregador PC/MPC ANG (Acessório)

Parte 1: Mini Pilar Cônico 17° CMI

Tem a finalidade de receber o Coping Provisório MPC em uma de sua extremidade e na outra extremidade é conectado ao implante Derig.

Possui uma angulação de 17° , no eixo da conectividade do Implante CM,I em relação ao eixo conectivo com o Coping Provisório MPC.

Essa angulação possibilita a correção do posicionamento do implante, quando o cirurgião faz opção de instalar o implante inclinado a 17° para utilizar uma área de osso de melhor qualidade, melhorando assim a estabilidade primária do implante.

É fabricado a partir do torneamento de barras de Titânio Ligado 6Al 4V ELI, atendendo a norma ASTM F136.

Possui variação na medida “C”, para compensar dimensões variáveis do tecido conjuntivo (gengiva), proporcionando uma boa estética e biologia saudável.

Código (Parte 1)	Descrição (Parte 1)	Cinta (C)	ØB	L1	Ângulo (a)
01.12.18.001	Mini Pilar Cônico 17º CMI NP C2	2	4,80	7,80	17º
01.12.18.002	Mini Pilar Cônico 17º CMI NP C3	3	4,80	8,30	17º
01.12.18.003	Mini Pilar Cônico 17º CMI NP C4	4	4,80	9,10	17º
01.12.18.004	Mini Pilar Cônico 17º CMI RP C2	2	4,80	7,90	17º
01.12.18.005	Mini Pilar Cônico 17º CMI RP C3	3	4,80	8,40	17º
01.12.18.006	Mini Pilar Cônico 17º CMI RP C4	4	4,80	9,20	17º

Parte 2: Parafuso MPC ANG CMI NP-RP / hex 1,2

Tem a finalidade de criar fixação entre o Pilar e o implante criando uma única estrutura.

Possui em uma de sua extremidade, uma rosca M 1,6mm, que é conectada ao Implante Derig CMI (registro ANVISA sob N° 80165910012), que através de aplicação de torque de 20 Ncm, retém o Mini Pilar CMI ao implante.

Na outra extremidade, possui uma base de apoio no Pilar, internamente possui uma rosca M 1,4 mm e um sextavado que é utilizada para dar fixação ao Coping Provisório.

Na parte intermediária, possui um diâmetro com comprimento variável, de acordo com a medida da cinta do Pilar.

É fabricado a partir do torneamento de barras de Titânio Ligado 6Al 4V ELI, atendendo a norma ASTM F136.

Código (Parte 2)	Descrição (Parte 2)	ØC	Rosca (M)	L2	L3
01.12.09.010	Parafuso MPC ANG CMI NP-RP / hex 1,2	2,45	M1,6 x 0,35	7,50	1,15

Parte 3 (Acessório): Carregador PC/MPC ANG

O Acessório Carregador PC/MPC ANG, é fornecido conectado ao seu respectivo modelo MPC 17° CMI, através de uma rosca em sua extremidade.

Utilizado para facilitar a instalação na cavidade oral ,devido ao tamanho reduzido dos modelos MPC CMI, após a instalação o mesmo deve ser desrosqueado no sentido anti-horário, com apenas uma volta o mesmo se desconecta e deve ser descartado (ver instruções para descarte no item 1.5-Acessórios).

Código (Acessório)	Descrição (Acessório)	ØD	L4
01.08.12.002	Carregador PC / MPC ANG	2,90	24,00

MPC 30° CMI

	Código	Descrição
Modelo Comercial	02.12.18.136	MPC 30° CMI NP C3
Parte 1	01.12.18.007	Mini Pilar Cônico 30° CMI NP C3
Parte 2	01.12.09.010	Parafuso MPC ANG CMI NP-RP / hex 1,2
Acessório	01.08.12.002	Carregador PC/MPC ANG
Modelo Comercial	02.12.18.146	MPC 30° CMI NP C4
Parte 1	01.12.18.008	Mini Pilar Cônico 30° CMI NP C4
Parte 2	01.12.09.010	Parafuso MPC ANG CMI NP-RP / hex 1,2
Acessório	01.08.12.002	Carregador PC/MPC ANG
Modelo Comercial	02.12.18.236	MPC 30° CMI RP C3
Parte 1	01.12.18.009	Mini Pilar Cônico 30° CMI RP C3
Parte 2	01.12.09.010	Parafuso MPC ANG CMI NP-RP / hex 1,2

Acessório	01.08.12.002	Carregador PC/MPC ANG
Modelo Comercial	02.12.18.246	MPC 30° CMI RP C4
Parte 1	01.12.18.010	Mini Pilar Cônico 30° CMI RP C4
Parte 2	01.12.09.010	Parafuso MPC ANG CMI NP-RP / hex 1,2
Acessório	01.08.12.002	Carregador PC/MPC ANG

Os modelos MPC 30° CMI são utilizados como um pilar para dar sustentação à prótese com múltiplos elementos.

Os modelos MPC 30° CMI possuem uma parte que será conectada ao implante Derig CMI (todos modelos), registrado na ANVISA sob N° 80165910012, na outra extremidade possui uma conexão onde será fixado o Copping Provisório MPC de fabricação da Derig, registro ANVISA N° 80165910010, na parte intermediária possui uma Cinta variável, para acomodar diferentes espessura de tecido conjuntivo (gengiva).

O MPC 30° CMI possui uma angulação de 30°, no eixo da conectividade do Implante CMI em relação ao eixo conectivo com o Copping Provisório MPC.

Essa angulação possibilita a correção do posicionamento do implante, quando o cirurgião faz opção de instalar o implante inclinado a 30° para utilizar uma área de osso de melhor qualidade, melhorando assim a estabilidade primaria do implante.

Possui um Acessório (Carregador PC/MPC ANG), que é fornecido conectado ao MPC 30° CMI através de uma rosca em sua extremidade.

Utilizado para facilitar a instalação na cavidade oral devido ao tamanho reduzido dos modelos MPC 30° CMI, após a instalação o mesmo deve ser desrosqueado e descartado (ver instruções para descarte no item 1.5-Acessórios).

Fabricado em Aço inoxidável para material cirúrgico, conforme Normas ABNT NBR ISO 7153-1:2001 e ABNT NBR ISO 13911:Jul 1997.

Os modelos MPC 30° CMI são compostos por 3 partes:

Mini Pilar Cônico CMI, Parafuso MPC ANG CMI e Carregador PC/MPC ANG (Acessório)

Parte 1: Mini Pilar Cônico 30° CMI

Tem a finalidade de receber o Coping Provisório MPC em uma de sua extremidade e na outra extremidade é conectado ao implante Derig.

Possui uma angulação de 30°, no eixo da conectividade do Implante CM,I em relação ao eixo conectivo com o Coping Provisório MPC.

Essa angulação possibilita a correção do posicionamento do implante, quando o cirurgião faz opção de instalar o implante inclinado a 30° para utilizar uma área de osso de melhor qualidade, melhorando assim a estabilidade primária do implante.

É fabricado a partir do torneamento de barras de Titânio Ligado 6Al 4V ELI, atendendo a norma ASTM F136.

Possui variação na medida “C”, para compensar dimensões variáveis do tecido conjuntivo (gengiva), proporcionando uma boa estética e biologia saudável.

Parte 2: Parafuso MPC ANG CMI NP-RP / hex 1,2

Tem a finalidade de criar fixação entre o Pilar e o implante criando uma única estrutura.

Possui em uma de sua extremidade, uma rosca M 1,6mm, que é conectada ao Implante Derig CMI (registro ANVISA sob Nº 80165910012), que através de aplicação de torque de 20 Ncm, retém o Mini Pilar CMI ao implante.

Na outra extremidade, possui uma base de apoio no Pilar, internamente possui uma rosca M 1,4 mm e um sextavado que é utilizada para dar fixação ao Coping Provisório.

Na parte intermediária, possui um diâmetro com comprimento variável, de acordo com a medida da cinta do Pilar.

É fabricado a partir do torneamento de barras de Titânio Ligado 6Al 4V ELI, atendendo a norma ASTM F136.

Código (Parte 2)	Descrição (Parte 2)	ØC	Rosca (M)	L2	L3
01.12.09.010	Parafuso MPC ANG CMI NP-RP / hex 1,2	2,45	M1,6 x 0,35	7,50	1,15

Parte 3 (Acessório): Carregador PC/MPC ANG

O Acessório Carregador PC/MPC ANG, é fornecido conectado ao seu respectivo modelo MPC 30° CMI, através de uma rosca em sua extremidade.

Utilizado para facilitar a instalação na cavidade oral, devido ao tamanho reduzido dos modelos MPC CMI, após a instalação o mesmo deve ser desrosqueado no sentido anti-horário, com apenas uma volta o mesmo se desconecta e deve ser descartado (ver instruções para descarte no item Acessórios).

Código (Acessório)	Descrição (Acessório)	ØD	L4
01.08.12.002	Carregador PC / MPC ANG	2,90	24,00

SIMPLE

O Simple, é um pilar instalado sobre os implantes Derig, que é utilizado imediatamente após a instalação do implante, sendo um pilar de sustentação, para a prótese, provisória num primeiro momento, e posteriormente a prótese definitiva, não sendo necessário retirá-lo após sua colocação, a fim de preservar os tecidos recompostos após a cirurgia.

Sobre o SIMPLE, é instalada uma prótese (dente) provisória, e posteriormente instala-se a prótese definitiva, sempre, sem removê-lo da cavidade oral.

É utilizado em próteses unitárias, é fornecido estéril, a fim de ser utilizado imediatamente após a instalação do implante.

É fabricado em peça única (modelos SM), e em 2 peças, pilar e parafuso (modelos LG), ambos fabricados a partir do torneamento de barras de Titânio Ligado 6Al 4V ELI, atendendo a norma ASTM F136, sendo fornecido estéril, para uso imediato após a instalação do implante.

É fornecido estéril.

Obs: Veja nos detalhes dos modelos, a respectiva conectividade com os implantes Derig,

- ✓ Cônico Biodent HEX
- ✓ Cônico Bioneck TRI
- ✓ Cilíndrico Dynamic CMI
- ✓ Cônico Singular CMI

Através de uma de suas extremidades possui a conectividade com o respectivo implante.

Na outra extremidade existe um corpo cônico com duas variações de altura (4 e 5,5mm) e duas variações de diâmetros (SM e LG) onde se instala a prótese (dente), e na parte intermediária possui uma cinta com medida variável.

Todos os modelos são fornecidos com Acessórios:

Acessório 1: Coping Provisório Simple

O Coping Provisório Simple é uma cápsula que tem a função complementar de facilitar a produção de um dente provisório de maneira prática e rápida, onde a mesma é cimentada em um dente pré-fabricado e instalada sobre o pilar Simple, até a confecção da prótese definitiva, quando deverá ser descartado.

É fabricado em PEEK, um polímero conforme ASTM F2026.

Acessório 2: Tampa de Proteção Simple

A Tampa de Proteção Simple, é um protetor para o pilar Simple, enquanto o cirurgião ou o protético esta confeccionando o provisório a ser instalado, evitando desconforto ao paciente e o meio ácido da cavidade oral, devendo ser descartado após o uso.

É fabricado em PEEK, um polímero conforme ASTM F2026.

Obs.: (ver instruções para descarte no item Acessório).

SIMPLE LG HEX

Todos os pilares Simple LG HEX, são conectivo com os implantes Derig modelo Biodent HEX.

	Código	Descrição
Modelo Comercial	02.03.23.111	Simple LG HEX NP - 4,0 C1
Parte 1	01.03.23.001	Pilar Simple LG HEX NP - 4,0 C1
Parte 2	01.03.09.029	Parafuso do Pilar Simple LG HEX NP
Acessório 1	01.19.05.005	Coping Provisório Simple LG
Acessório 2	01.19.02.001	Tampa de Proteção Simple LG - 4,0
Modelo Comercial	02.03.23.121	Simple LG HEX NP - 4,0 C2
Parte 1	01.03.23.002	Pilar Simple LG HEX NP - 4,0 C2
Parte 2	01.03.09.029	Parafuso do Pilar Simple LG HEX NP
Acessório 1	01.19.05.005	Coping Provisório Simple LG
Acessório 2	01.19.02.001	Tampa de Proteção Simple LG - 4,0
Modelo Comercial	02.03.23.131	Simple LG HEX NP - 4,0 C3
Parte 1	01.03.23.003	Pilar Simple LG HEX NP - 4,0 C3
Parte 2	01.03.09.029	Parafuso do Pilar Simple LG HEX NP
Acessório 1	01.19.05.005	Coping Provisório Simple LG
Acessório 2	01.19.02.001	Tampa de Proteção Simple LG - 4,0
Modelo Comercial	02.03.23.112	Simple LG HEX NP - 5,5 C1
Parte 1	01.03.23.004	Pilar Simple LG HEX NP - 5,5 C1
Parte 2	01.03.09.029	Parafuso do Pilar Simple LG HEX NP
Acessório 1	01.19.05.005	Coping Provisório Simple LG
Acessório 2	01.19.02.002	Tampa de Proteção Simple LG - 5,5

Modelo Comercial	02.03.23.122	Simple LG HEX NP - 5,5 C2
Parte 1	01.03.23.005	Pilar Simple LG HEX NP - 5,5 C2
Parte 2	01.03.09.029	Parafuso do Pilar Simple LG HEX NP
Acessório 1	01.19.05.005	Coping Provisório Simple LG
Acessório 2	01.19.02.002	Tampa de Proteção Simple LG - 5,5
Modelo Comercial	02.03.23.132	Simple LG HEX NP - 5,5 C3
Parte 1	01.03.23.006	Pilar Simple LG HEX NP - 5,5 C3
Parte 2	01.03.09.029	Parafuso do Pilar Simple LG HEX NP
Acessório 1	01.19.05.005	Coping Provisório Simple LG
Acessório 2	01.19.02.002	Tampa de Proteção Simple LG - 5,5
Modelo Comercial	02.08.23.211	Simple LG HEX RP-UP - 4,0 C1
Parte 1	01.08.23.001	Pilar Simple LG HEX RP-UP - 4,0 C1
Parte 2	01.08.09.017	Parafuso do Pilar Simple LG HEX RP-UP
Acessório 1	01.19.05.005	Coping Provisório Simple LG
Acessório 2	01.19.02.001	Tampa de Proteção Simple LG - 4,0
Modelo Comercial	02.08.23.221	Simple LG HEX RP-UP - 4,0 C2
Parte 1	01.08.23.002	Pilar Simple LG HEX RP-UP - 4,0 C2
Parte 2	01.08.09.017	Parafuso do Pilar Simple LG HEX RP-UP
Acessório 1	01.19.05.005	Coping Provisório Simple LG
Acessório 2	01.19.02.001	Tampa de Proteção Simple LG - 4,0
Modelo Comercial	02.08.23.231	Simple LG HEX RP-UP - 4,0 C3
Parte 1	01.08.23.003	Pilar Simple LG HEX RP-UP - 4,0 C3
Parte 2	01.08.09.017	Parafuso do Pilar Simple LG HEX RP-UP
Acessório 1	01.19.05.005	Coping Provisório Simple LG

Acessório 2	01.19.02.001	Tampa de Proteção Simple LG - 4,0
Modelo Comercial	02.08.23.212	Simple LG HEX RP-UP - 5,5 C1
Parte 1	01.08.23.004	Pilar Simple LG HEX RP-UP - 5,5 C1
Parte 2	01.08.09.017	Parafuso do Pilar Simple LG HEX RP-UP
Acessório 1	01.19.05.005	Coping Provisório Simple LG
Acessório 2	01.19.02.002	Tampa de Proteção Simple LG - 5,5
Modelo Comercial	02.08.23.222	Simple LG HEX RP-UP - 5,5 C2
Parte 1	01.08.23.005	Pilar Simple LG HEX RP-UP - 5,5 C2
Parte 2	01.08.09.017	Parafuso do Pilar Simple LG HEX RP-UP
Acessório 1	01.19.05.005	Coping Provisório Simple LG
Acessório 2	01.19.02.002	Tampa de Proteção Simple LG - 5,5
Modelo Comercial	02.08.23.232	Simple LG HEX RP-UP - 5,5 C3
Parte 1	01.08.23.006	Pilar Simple LG HEX RP-UP - 5,5 C3
Parte 2	01.08.09.017	Parafuso do Pilar Simple LG HEX RP-UP
Acessório 1	01.19.05.005	Coping Provisório Simple LG
Acessório 2	01.19.02.002	Tampa de Proteção Simple LG - 5,5

Detalhes das partes que compõem os modelos Simple LG HEX:

Código (Parte 1)	Descrição (Parte 1)	Cinta (C)	ØA	ØP	ØB	L	L1
01.03.23.001	Pilar Simple LG HEX NP-4,0 C1	1	3,60	3,50	4,30	4	5,80
01.03.23.002	Pilar Simple LG HEX NP-4,0 C2	2	3,60	3,50	4,30	4	6,80
01.03.23.003	Pilar Simple LG HEX NP-4,0 C3	3	3,60	3,50	4,30	4	7,80

01.03.23.004	Pilar Simple LG HEX NP-5,5 C1	1	3,60	3,50	4,30	5,5	5,80
01.03.23.005	Pilar Simple LG HEX NP-5,5 C2	2	3,60	3,50	4,30	5,5	6,80
01.03.23.006	Pilar Simple LG HEX NP-5,5 C3	3	3,60	3,50	4,30	5,5	7,80
01.08.23.001	Pilar Simple LG HEX RP-UP-4,0 C1	1	3,60	4,10	4,30	4	5,60
01.08.23.002	Pilar Simple LG HEX RP-UP-4,0 C2	2	3,60	4,10	4,30	4	6,60
01.08.23.003	Pilar Simple LG HEX RP-UP-4,0 C3	3	3,60	4,10	4,30	4	7,60
01.08.23.004	Pilar Simple LG HEX RP-UP-5,5 C1	1	3,60	4,10	4,30	5,5	5,60
01.08.23.005	Pilar Simple LG HEX RP-UP-5,5 C2	2	3,60	4,10	4,30	5,5	6,60
01.08.23.006	Pilar Simple LG HEX RP-UP-5,5 C3	3	3,60	4,10	4,30	5,5	7,60

Nota: Medidas em milímetro

Código (Parte 2)	Descrição (Parte 2)	ØC	Rosca (M)	L2	L3
01.03.09.029	Parafuso do Pilar Simple LG HEX NP	2,20	M1,6 x 0,35	7,10	1,60
01.08.09.017	Parafuso do Pilar Simple LG HEX RP-UP	2,20	M2x 0,40	7,10	1,60

Acessórios:

Código (Acessório 2)	Descrição (Acessório 2)	ØE	L5
01.19.02.001	Tampa de Proteção Simple LG 4,0	4,60	5,5
01.19.02.002	Tampa de Proteção Simple LG 5,5	4,60	7,0

Código (Acessório 1)	Descrição (Acessório 1)	ØD	L4
01.19.05.005	Coping Provisório Simple LG	4,60	8,0

SIMPLE LG TRI

Todos os pilares Simple LG TRI, são conectivo com os implantes Derig modelo Bioneck TRI:

	Código	Descrição
Modelo Comercial	02.04.23.101	Simple LG TRI NP - 4,0 C0,5
Parte 1	01.04.23.013	Pilar Simple LG TRI NP - 4,0 C0,5
Parte 2	01.04.09.042	Parafuso do Pilar Simple LG TRI NP
Acessório 1	01.19.05.005	Coping Provisório Simple LG
Acessório 2	01.19.02.001	Tampa de Proteção Simple LG - 4,0
Modelo Comercial	02.04.23.111	Simple LG TRI NP - 4,0 C1
Parte 1	01.04.23.001	Pilar Simple LG TRI NP - 4,0 C1
Parte 2	01.04.09.042	Parafuso do Pilar Simple LG TRI NP
Acessório 1	01.19.05.005	Coping Provisório Simple LG
Acessório 2	01.19.02.001	Tampa de Proteção Simple LG - 4,0
Modelo Comercial	02.04.23.121	Simple LG TRI NP - 4,0 C2
Parte 1	01.04.23.002	Pilar Simple LG TRI NP - 4,0 C2
Parte 2	01.04.09.042	Parafuso do Pilar Simple LG TRI NP
Acessório 1	01.19.05.005	Coping Provisório Simple LG
Acessório 2	01.19.02.001	Tampa de Proteção Simple LG - 4,0
Modelo Comercial	02.04.23.131	Simple LG TRI NP - 4,0 C3
Parte 1	01.04.23.003	Pilar Simple LG TRI NP - 4,0 C3
Parte 2	01.04.09.042	Parafuso do Pilar Simple LG TRI NP
Acessório 1	01.19.05.005	Coping Provisório Simple LG
Acessório 2	01.19.02.001	Tampa de Proteção Simple LG - 4,0
Modelo Comercial	02.04.23.102	Simple LG TRI NP - 5,5 C0,5
Parte 1	01.04.23.014	Pilar Simple LG TRI NP - 5,5 C0,5
Parte 2	01.04.09.042	Parafuso do Pilar Simple LG TRI NP

Acessório 1	01.19.05.005	Coping Provisório Simple LG
Acessório 2	01.19.02.002	Tampa de Proteção Simple LG - 5,5
Modelo Comercial	02.04.23.112	Simple LG TRI NP - 5,5 C1
Parte 1	01.04.23.004	Pilar Simple LG TRI NP - 5,5 C1
Parte 2	01.04.09.042	Parafuso do Pilar Simple LG TRI NP
Acessório 1	01.19.05.005	Coping Provisório Simple LG
Acessório 2	01.19.02.002	Tampa de Proteção Simple LG - 5,5
Modelo Comercial	02.04.23.122	Simple LG TRI NP - 5,5 C2
Parte 1	01.04.23.005	Pilar Simple LG TRI NP - 5,5 C2
Parte 2	01.04.09.042	Parafuso do Pilar Simple LG TRI NP
Acessório 1	01.19.05.005	Coping Provisório Simple LG
Acessório 2	01.19.02.002	Tampa de Proteção Simple LG - 5,5
Modelo Comercial	02.04.23.132	Simple LG TRI NP - 5,5 C3
Parte 1	01.04.23.006	Pilar Simple LG TRI NP - 5,5 C3
Parte 2	01.04.09.042	Parafuso do Pilar Simple LG TRI NP
Acessório 1	01.19.05.005	Coping Provisório Simple LG
Acessório 2	01.19.02.002	Tampa de Proteção Simple LG - 5,5
Modelo Comercial	02.04.23.201	Simple LG TRI RP-UP - 4,0 C0,5
Parte 1	01.04.23.015	Pilar Simple LG TRI RP-UP - 4,0 C0,5
Parte 2	01.04.09.043	Parafuso do Pilar Simple LG TRI RP-UP
Acessório 1	01.19.05.005	Coping Provisório Simple LG
Acessório 2	01.19.02.001	Tampa de Proteção Simple LG - 4,0
Modelo Comercial	02.04.23.211	Simple LG TRI RP-UP - 4,0 C1
Parte 1	01.04.23.007	Pilar Simple LG TRI RP-UP - 4,0 C1

Parte 2	01.04.09.043	Parafuso do Pilar Simple LG TRI RP-UP
Acessório 1	01.19.05.005	Coping Provisório Simple LG
Acessório 2	01.19.02.001	Tampa de Proteção Simple LG - 4,0
Modelo Comercial	02.04.23.221	Simple LG TRI RP-UP - 4,0 C2
Parte 1	01.04.23.008	Pilar Simple LG TRI RP-UP - 4,0 C2
Parte 2	01.04.09.043	Parafuso do Pilar Simple LG TRI RP-UP
Acessório 1	01.19.05.005	Coping Provisório Simple LG
Acessório 2	01.19.02.001	Tampa de Proteção Simple LG - 4,0
Modelo Comercial	02.04.23.231	Simple LG TRI RP-UP - 4,0 C3
Parte 1	01.04.23.009	Pilar Simple LG TRI RP-UP - 4,0 C3
Parte 2	01.04.09.043	Parafuso do Pilar Simple LG TRI RP-UP
Acessório 1	01.19.05.005	Coping Provisório Simple LG
Acessório 2	01.19.02.001	Tampa de Proteção Simple LG - 4,0
Modelo Comercial	02.04.23.202	Simple LG TRI RP-UP - 5,5 C0,5
Parte 1	01.04.23.016	Pilar Simple LG TRI RP-UP - 5,5 C0,5
Parte 2	01.04.09.043	Parafuso do Pilar Simple LG TRI RP-UP
Acessório 1	01.19.05.005	Coping Provisório Simple LG
Acessório 2	01.19.02.002	Tampa de Proteção Simple LG - 5,5
Modelo Comercial	02.04.23.212	Simple LG TRI RP-UP - 5,5 C1
Parte 1	01.04.23.010	Pilar Simple LG TRI RP-UP - 5,5 C1
Parte 2	01.04.09.043	Parafuso do Pilar Simple LG TRI RP-UP
Acessório 1	01.19.05.005	Coping Provisório Simple LG
Acessório 2	01.19.02.002	Tampa de Proteção Simple LG - 5,5
Modelo Comercial	02.04.23.222	Simple LG TRI RP-UP - 5,5 C2

Parte 1	01.04.23.011	Pilar Simple LG TRI RP-UP - 5,5 C2
Parte 2	01.04.09.043	Parafuso do Pilar Simple LG TRI RP-UP
Acessório 1	01.19.05.005	Coping Provisório Simple LG
Acessório 2	01.19.02.002	Tampa de Proteção Simple LG - 5,5
Modelo Comercial	02.04.23.232	Simple LG TRI RP-UP - 5,5 C3
Parte 1	01.04.23.012	Pilar Simple LG TRI RP-UP - 5,5 C3
Parte 2	01.04.09.043	Parafuso do Pilar Simple LG TRI RP-UP
Acessório 1	01.19.05.005	Coping Provisório Simple LG
Acessório 2	01.19.02.002	Tampa de Proteção Simple LG - 5,5

Detalhes das partes que compõem os modelos Simple LG TRI:

Código (Parte 1)	Descrição (Parte 1)	Cinta (C)	ØA	ØP	L	L1
01.04.23.013	Pilar Simple LG TRI NP-4,0 C0,5	0,5	3,60	3,50	4	7,30
01.04.23.001	Pilar Simple LG TRI NP-4,0 C1	1	3,60	3,50	4	7,80
01.04.23.002	Pilar Simple LG TRI NP-4,0 C2	2	3,60	3,50	4	8,80
01.04.23.003	Pilar Simple LG TRI NP-4,0 C3	3	3,60	3,50	4	9,80
01.04.23.014	Pilar Simple LG TRI NP-5,5 C0,5	0,5	3,60	3,50	5,5	8,80
01.04.23.004	Pilar Simple LG TRI NP-5,5 C1	1	3,60	3,50	5,5	9,30
01.04.23.005	Pilar Simple LG TRI NP-5,5 C2	2	3,60	3,50	5,5	10,30
01.04.23.006	Pilar Simple LG TRI NP-5,5 C3	3	3,60	3,50	5,5	11,30
01.04.23.015	Pilar Simple LG TRI RP-UP-4,0 C0,5	0,5	3,60	4,30	4	7,30
01.04.23.007	Pilar Simple LG TRI RP-UP-4,0 C1	1	3,60	4,30	4	7,80
01.04.23.008	Pilar Simple LG TRI RP-UP-4,0 C2	2	3,60	4,30	4	8,80

01.04.23.009	Pilar Simple LG TRI RP-UP-4,0 C3	3	3,60	4,30	4	9,80
01.04.23.016	Pilar Simple LG TRI RP-UP-5,5 C0,5	0,5	3,60	4,30	5,5	8,80
01.04.23.010	Pilar Simple LG TRI RP-UP-5,5 C1	1	3,60	4,30	5,5	9,30
01.04.23.011	Pilar Simple LG TRI RP-UP-5,5 C2	2	3,60	4,30	5,5	10,30
01.04.23.012	Pilar Simple LG TRI RP-UP-5,5 C3	3	3,60	4,30	5,5	11,30

Código (Parte 2)	Descrição (Parte 2)	ØC	Rosca (M)	L2	L3
01.04.09.042	Parafuso do Pilar Simple LG TRI NP	2,1 0	M1,8 x 0,35	8,30	1,8 0
01.04.09.043	Parafuso do Pilar Simple LG TRI RP-UP	2,1 0	M2x 0,40	9,50	1,8 0

Acessórios:

Código (Acessório 1)	Descrição (Acessório 1)	ØD	L4
01.19.05.005	Coping Provisório Simple LG	4,60	8,0

Código (Acessório 2)	Descrição (Acessório 2)	ØE	L5
01.19.02.001	Tampa de Proteção Simple LG 4,0	4,60	5,5
01.19.02.002	Tampa de Proteção Simple LG 5,5	4,60	7,0

SIMPLE LG CMI

Todos os pilares Simple LG CMI, são conectivos com os implantes Derig modelos Dynamic CMI e Singular CMI:

	Código	Descrição
Modelo Comercial	02.12.23.111	Simple LG CMI NP - 4,0 C1
Parte 1	01.12.23.001	Pilar Simple LG CMI NP - 4,0 C1
Parte 2	01.12.09.009	Parafuso do Pilar Simple LG CMI NP-RP
Acessório 1	01.19.05.005	Coping Provisório Simple LG
Acessório 2	01.19.02.001	Tampa de Proteção Simple LG - 4,0
Modelo Comercial	02.12.23.121	Simple LG CMI NP - 4,0 C2
Parte 1	01.12.23.002	Pilar Simple LG CMI NP - 4,0 C2
Parte 2	01.12.09.009	Parafuso do Pilar Simple LG CMI NP-RP
Acessório 1	01.19.05.005	Coping Provisório Simple LG
Acessório 2	01.19.02.001	Tampa de Proteção Simple LG - 4,0
Modelo Comercial	02.12.23.131	Simple LG CMI NP - 4,0 C3
Parte 1	01.12.23.003	Pilar Simple LG CMI NP - 4,0 C3
Parte 2	01.12.09.009	Parafuso do Pilar Simple LG CMI NP-RP
Acessório 1	01.19.05.005	Coping Provisório Simple LG
Acessório 2	01.19.02.001	Tampa de Proteção Simple LG - 4,0
Modelo Comercial	02.12.23.141	Simple LG CMI NP - 4,0 C4
Parte 1	01.12.23.007	Pilar Simple LG CMI NP - 4,0 C4
Parte 2	01.12.09.009	Parafuso do Pilar Simple LG CMI NP-RP
Acessório 1	01.19.05.005	Coping Provisório Simple LG

Acessório 2	01.19.02.001	Tampa de Proteção Simple LG - 4,0
Modelo Comercial	02.12.23.112	Simple LG CMI NP - 5,5 C1
Parte 1	01.12.23.004	Pilar Simple LG CMI NP - 5,5 C1
Parte 2	01.12.09.009	Parafuso do Pilar Simple LG CMI NP-RP
Acessório 1	01.19.05.005	Coping Provisório Simple LG
Acessório 2	01.19.02.002	Tampa de Proteção Simple LG - 5,5
Modelo Comercial	02.12.23.122	Simple LG CMI NP - 5,5 C2
Parte 1	01.12.23.005	Pilar Simple LG CMI NP - 5,5 C2
Parte 2	01.12.09.009	Parafuso do Pilar Simple LG CMI NP-RP
Acessório 1	01.19.05.005	Coping Provisório Simple LG
Acessório 2	01.19.02.002	Tampa de Proteção Simple LG - 5,5
Modelo Comercial	02.12.23.132	Simple LG CMI NP - 5,5 C3
Parte 1	01.12.23.006	Pilar Simple LG CMI NP - 5,5 C3
Parte 2	01.12.09.009	Parafuso do Pilar Simple LG CMI NP-RP
Acessório 1	01.19.05.005	Coping Provisório Simple LG
Acessório 2	01.19.02.002	Tampa de Proteção Simple LG - 5,5
Modelo Comercial	02.12.23.142	Simple LG CMI NP - 5,5 C4
Parte 1	01.12.23.008	Pilar Simple LG CMI NP - 5,5 C4
Parte 2	01.12.09.009	Parafuso do Pilar Simple LG CMI NP-RP
Acessório 1	01.19.05.005	Coping Provisório Simple LG
Acessório 2	01.19.02.002	Tampa de Proteção Simple LG - 5,5
Modelo Comercial	02.12.23.211	Simple LG CMI RP - 4,0 C1
Parte 1	01.12.23.009	Pilar Simple LG CMI RP - 4,0 C1
Parte 2	01.12.09.009	Parafuso do Pilar Simple LG CMI NP-RP

Acessório 1	01.19.05.005	Coping Provisório Simple LG
Acessório 2	01.19.02.001	Tampa de Proteção Simple LG - 4,0
Modelo Comercial	02.12.23.221	Simple LG CMI RP - 4,0 C2
Parte 1	01.12.23.010	Pilar Simple LG CMI RP - 4,0 C2
Parte 2	01.12.09.009	Parafuso do Pilar Simple LG CMI NP-RP
Acessório 1	01.19.05.005	Coping Provisório Simple LG
Acessório 2	01.19.02.001	Tampa de Proteção Simple LG - 4,0
Modelo Comercial	02.12.23.231	Simple LG CMI RP - 4,0 C3
Parte 1	01.12.23.011	Pilar Simple LG CMI RP - 4,0 C3
Parte 2	01.12.09.009	Parafuso do Pilar Simple LG CMI NP-RP
Acessório 1	01.19.05.005	Coping Provisório Simple LG
Acessório 2	01.19.02.001	Tampa de Proteção Simple LG - 4,0
Modelo Comercial	02.12.23.241	Simple LG CMI RP - 4,0 C4
Parte 1	01.12.23.015	Pilar Simple LG CMI RP - 4,0 C4
Parte 2	01.12.09.009	Parafuso do Pilar Simple LG CMI NP-RP
Acessório 1	01.19.05.005	Coping Provisório Simple LG
Acessório 2	01.19.02.001	Tampa de Proteção Simple LG - 4,0
Modelo Comercial	02.12.23.212	Simple LG CMI RP - 5,5 C1
Parte 1	01.12.23.012	Pilar Simple LG CMI RP - 5,5 C1
Parte 2	01.12.09.009	Parafuso do Pilar Simple LG CMI NP-RP
Acessório 1	01.19.05.005	Coping Provisório Simple LG
Acessório 2	01.19.02.002	Tampa de Proteção Simple LG - 5,5
Modelo Comercial	02.12.23.222	Simple LG CMI RP - 5,5 C2
Parte 1	01.12.23.013	Pilar Simple LG CMI RP - 5,5 C2

Parte 2	01.12.09.009	Parafuso do Pilar Simple LG CMI NP-RP
Acessório 1	01.19.05.005	Coping Provisório Simple LG
Acessório 2	01.19.02.002	Tampa de Proteção Simple LG - 5,5
Modelo Comercial	02.12.23.232	Simple LG CMI RP - 5,5 C3
Parte 1	01.12.23.014	Pilar Simple LG CMI RP - 5,5 C3
Parte 2	01.12.09.009	Parafuso do Pilar Simple LG CMI NP-RP
Acessório 1	01.19.05.005	Coping Provisório Simple LG
Acessório 2	01.19.02.002	Tampa de Proteção Simple LG - 5,5
Modelo Comercial	02.12.23.242	Simple LG CMI RP - 5,5 C4
Parte 1	01.12.23.016	Pilar Simple LG CMI RP - 5,5 C4
Parte 2	01.12.09.009	Parafuso do Pilar Simple LG CMI NP-RP
Acessório 1	01.19.05.005	Coping Provisório Simple LG
Acessório 2	01.19.02.002	Tampa de Proteção Simple LG - 5,5

Detalhes das partes que compõem os modelos Simple LG CMI, acima:

Código (Parte 1)	Descrição (Parte 1)	Cinta (C)	ØA	ØB	L	L1
01.12.23.001	Pilar Simple LG CMI NP-4,0 C1	1	3,60	4,30	4,0	8,0
01.12.23.002	Pilar Simple LG CMI NP-4,0 C2	2	3,60	4,30	4,0	9,0
01.12.23.003	Pilar Simple LG CMI NP-4,0 C3	3	3,60	4,30	4,0	10, 0
01.12.23.007	Pilar Simple LG CMI NP-4,0 C4	4	3,60	4,30	4,0	11, 0
01.12.23.004	Pilar Simple LG CMI NP-5,5 C1	1	3,60	4,30	5,5 0	9,5
01.12.23.005	Pilar Simple LG CMI NP-5,5 C2	2	3,60	4,30	5,5 0	10, 5
01.12.23.006	Pilar Simple LG CMI NP-5,5 C3	3	3,60	4,30	5,5 0	11, 5
01.12.23.008	Pilar Simple LG CMI NP-5,5 C4	4	3,60	4,30	5,5 0	12, 5
01.12.23.009	Pilar Simple LG CMI RP-4,0 C1	1	3,60	4,30	4,0	9,5
01.12.23.010	Pilar Simple LG CMI RP-4,0 C2	2	3,60	4,30	4,0	10, 5
01.12.23.011	Pilar Simple LG CMI RP-4,0 C3	3	3,60	4,30	4,0	11, 5
01.12.23.015	Pilar Simple LG CMI RP-4,0 C4	4	3,60	4,30	4,0	12, 5

01.12.23.012	Pilar Simple LG CMI RP-5,5 C1	1	3,60	4,30	5,5 0	11, 0
01.12.23.013	Pilar Simple LG CMI RP-5,5 C2	2	3,60	4,30	5,5 0	12, 0
01.12.23.014	Pilar Simple LG CMI RP-5,5 C3	3	3,60	4,30	5,5 0	13, 0
01.12.23.016	Pilar Simple LG CMI RP-5,5 C4	4	3,60	4,30	5,5 0	14, 0

Código (Parte 2)	Descrição (Parte 2)	ØC	Rosca (M)	L2	L3
01.12.09.009	Parafuso do Pilar Simple LG CMI NP-RP	2,10	M1,6 x 0,35	8,10	1,40

Acessórios:

Código (Acessório 1)	Descrição (Acessório 1)	ØD	L4
01.19.05.005	Coping Provisório Simple LG	4,60	8,0

Código (Acessório 2)	Descrição (Acessório 2)	ØE	L5
01.19.02.001	Tampa de Proteção Simple LG 4,0	4,60	5,5
01.19.02.002	Tampa de Proteção Simple LG 5,5	4,60	7,0

SIMPLE SM CMI

Todos os pilares Simple SM CMI, são conectivos com os implantes Derig modelos Dynamic CMI e Singular CMI:

	Código	Descrição
Modelo Comercial	02.12.23.017	Simple SM CMI NP - 4,0 C1
Parte 1	01.12.23.017	Pilar Simple SM CMI NP - 4,0 C1
Acessório 1	01.19.05.006	Coping Provisório Simple SM
Acessório 2	01.19.02.003	Tampa de Proteção Simple SM - 4,0
Modelo Comercial	02.12.23.018	Simple SM CMI NP - 4,0 C2
Parte 1	01.12.23.018	Pilar Simple SM CMI NP - 4,0 C2
Acessório 1	01.19.05.006	Coping Provisório Simple SM
Acessório 2	01.19.02.003	Tampa de Proteção Simple SM - 4,0
Modelo Comercial	02.12.23.019	Simple SM CMI NP - 4,0 C3
Parte 1	01.12.23.019	Pilar Simple SM CMI NP - 4,0 C3
Acessório 1	01.19.05.006	Coping Provisório Simple SM
Acessório 2	01.19.02.003	Tampa de Proteção Simple SM - 4,0
Modelo Comercial	02.12.23.020	Simple SM CMI NP - 4,0 C4
Parte 1	01.12.23.020	Pilar Simple SM CMI NP - 4,0 C4
Acessório 1	01.19.05.006	Coping Provisório Simple SM
Acessório 2	01.19.02.003	Tampa de Proteção Simple SM - 4,0
Modelo Comercial	02.12.23.021	Simple SM CMI NP - 5,5 C1
Parte 1	01.12.23.021	Pilar Simple SM CMI NP - 5,5 C1
Acessório 1	01.19.05.006	Coping Provisório Simple SM

Acessório 2	01.19.02.004	Tampa de Proteção Simple SM - 5,5
Modelo Comercial	02.12.23.022	Simple SM CMI NP - 5,5 C2
Parte 1	01.12.23.022	Pilar Simple SM CMI NP - 5,5 C2
Acessório 1	01.19.05.006	Coping Provisório Simple SM
Acessório 2	01.19.02.004	Tampa de Proteção Simple SM - 5,5
Modelo Comercial	02.12.23.023	Simple SM CMI NP - 5,5 C3
Parte 1	01.12.23.023	Pilar Simple SM CMI NP - 5,5 C3
Acessório 1	01.19.05.006	Coping Provisório Simple SM
Acessório 2	01.19.02.004	Tampa de Proteção Simple SM - 5,5
Modelo Comercial	02.12.23.024	Simple SM CMI NP - 5,5 C4
Parte 1	01.12.23.024	Pilar Simple SM CMI NP - 5,5 C4
Acessório 1	01.19.05.006	Coping Provisório Simple SM
Acessório 2	01.19.02.004	Tampa de Proteção Simple SM - 5,5
Modelo Comercial	02.12.23.025	Simple SM CMI RP - 4,0 C1
Parte 1	01.12.23.025	Pilar Simple SM CMI RP - 4,0 C1
Acessório 1	01.19.05.006	Coping Provisório Simple SM
Acessório 2	01.19.02.003	Tampa de Proteção Simple SM - 4,0
Modelo Comercial	02.12.23.026	Simple SM CMI RP - 4,0 C2
Parte 1	01.12.23.026	Pilar Simple SM CMI RP - 4,0 C2
Acessório 1	01.19.05.006	Coping Provisório Simple SM
Acessório 2	01.19.02.003	Tampa de Proteção Simple SM - 4,0
Modelo Comercial	02.12.23.027	Simple SM CMI RP - 4,0 C3
Parte 1	01.12.23.027	Pilar Simple SM CMI RP - 4,0 C3
Acessório 1	01.19.05.006	Coping Provisório Simple SM

Acessório 2	01.19.02.003	Tampa de Proteção Simple SM - 4,0
Modelo Comercial	02.12.23.028	Simple SM CMI RP - 4,0 C4
Parte 1	01.12.23.028	Pilar Simple SM CMI RP - 4,0 C4
Acessório 1	01.19.05.006	Coping Provisório Simple SM
Acessório 2	01.19.02.003	Tampa de Proteção Simple SM - 4,0
Modelo Comercial	02.12.23.029	Simple SM CMI RP - 5,5 C1
Parte 1	01.12.23.029	Pilar Simple SM CMI RP - 5,5 C1
Acessório 1	01.19.05.006	Coping Provisório Simple SM
Acessório 2	01.19.02.004	Tampa de Proteção Simple SM - 5,5
Modelo Comercial	02.12.23.030	Simple SM CMI RP - 5,5 C2
Parte 1	01.12.23.030	Pilar Simple SM CMI RP - 5,5 C2
Acessório 1	01.19.05.006	Coping Provisório Simple SM
Acessório 2	01.19.02.004	Tampa de Proteção Simple SM - 5,5
Modelo Comercial	02.12.23.031	Simple SM CMI RP - 5,5 C3
Parte 1	01.12.23.031	Pilar Simple SM CMI RP - 5,5 C3
Acessório 1	01.19.05.006	Coping Provisório Simple SM
Acessório 2	01.19.02.004	Tampa de Proteção Simple SM - 5,5
Modelo Comercial	02.12.23.032	Simple SM CMI RP - 5,5 C4
Parte 1	01.12.23.032	Pilar Simple SM CMI RP - 5,5 C4
Acessório 1	01.19.05.006	Coping Provisório Simple SM
Acessório 2	01.19.02.004	Tampa de Proteção Simple SM - 5,5

Detalhes das partes que compõem os modelos Simple SM CMI:

Código (Parte 1)	Descrição (Parte 1)	Cinta (C)	ØA	ØB	L	L1	Rosca (M)
01.12.23.017	Pilar Simple SM CMI NP-4,0 C1	0,8	2,90	3,60	4,0	11,20	M1,6 x 0,35
01.12.23.018	Pilar Simple SM CMI NP-4,0 C2	2	2,90	3,60	4,0	12,40	M1,6 x 0,35
01.12.23.019	Pilar Simple SM CMI NP-4,0 C3	3	2,90	3,60	4,0	13,40	M1,6 x 0,35
01.12.23.020	Pilar Simple SM CMI NP-4,0 C4	4	2,90	3,60	4,0	14,40	M1,6 x 0,35
01.12.23.021	Pilar Simple SM CMI NP-5,5 C1	0,8	2,90	3,60	5,50	17,70	M1,6 x 0,35
01.12.23.022	Pilar Simple SM CMI NP-5,5 C2	2	2,90	3,60	5,50	18,90	M1,6 x 0,35
01.12.23.023	Pilar Simple SM CMI NP-5,5 C3	3	2,90	3,60	5,50	19,90	M1,6 x 0,35
01.12.23.024	Pilar Simple SM CMI NP-5,5 C4	4	2,90	3,60	5,50	20,90	M1,6 x 0,35
01.12.23.025	Pilar Simple SM CMI RP-4,0 C1	0,8	2,90	3,60	4,0	11,00	M1,6 x 0,35
01.12.23.026	Pilar Simple SM CMI RP-4,0 C2	2	2,90	3,60	4,0	12,00	M1,6 x 0,35
01.12.23.027	Pilar Simple SM CMI RP-4,0 C3	3	2,90	3,60	4,0	13,00	M1,6 x 0,35
01.12.23.028	Pilar Simple SM CMI RP-4,0 C4	4	2,90	3,60	4,0	14,00	M1,6 x 0,35
01.12.23.029	Pilar Simple SM CMI RP-5,5	0,8	2,90	3,60	5,50	12,50	M1,6 x

	C1						0,35
01.12.23.030	Pilar Simple SM CMI RP-5,5 C2	2	2,90	3,60	5,50	13,50	M1,6 x 0,35
01.12.23.031	Pilar Simple SM CMI RP-5,5 C3	3	2,90	3,60	5,50	14,50	M1,6 x 0,35
01.12.23.032	Pilar Simple SM CMI RP-5,5 C4	4	2,90	3,60	5,50	15,50	M1,6 x 0,35

Acessórios:

Código (Acessório 1)	Descrição (Acessório 1)	ØD	L4
01.19.05.006	Coping Provisório Simple SM	4,60	8,0

Código (Acessório 2)	Descrição (Acessório 2)	ØE	L5
01.19.02.003	Tampa de Proteção Simple SM 4,0	4,60	5,5
01.19.02.004	Tampa de Proteção Simple SM 5,5	4,60	7,0

CICATRIZADORES CMI

O Cicatrizador CMI é constituído em peça única, em formato cilíndrico, fabricado em Titânio Ligado 6Al 4V ELI, atendendo a norma ASTM F136.

Todos os Cicatrizadores CMI são conectivos com os implantes Derig modelos Dynamic CMI e Singular CMI, pertencentes ao registro de família registrado na ANVISA sob N° 80165910012:

É utilizado para ser instalado sobre o Implante Derig CMI , quando o cirurgião opta por um planejamento protético tardio (após a osseointegração do implante), com a finalidade de criar um contorno gengival marginal ao implante, utilizado ate a fase de completa cicatrização.

Possui em uma de sua extremidade, uma rosca M-1,6mm que é conectada ao Implante CMI.

Na porção intermediária, possui uma parte conectiva com o cone interno do implante CMI.

Na outra extremidade, uma cinta variável (3,5 e 7mm), com um sextavado para aplicação do torque de 15 Ncm, através de Chave Protética Derig, disponível no Kit Protético Full Derig.

É fornecido estéril.

	Código	Descrição
Modelo Comercial	02.12.02.001	Cicatrizador CMI NP 3,6 C3
Modelo Comercial	02.12.02.002	Cicatrizador CMI NP 3,6 C5
Modelo Comercial	02.12.02.003	Cicatrizador CMI NP 3,6 C7
Modelo Comercial	02.12.02.004	Cicatrizador CMI NP 4,3 C3
Modelo Comercial	02.12.02.005	Cicatrizador CMI NP 4,3 C5
Modelo Comercial	02.12.02.006	Cicatrizador CMI NP 4,3 C7
Modelo Comercial	02.12.02.007	Cicatrizador CMI NP 5,0 C3
Modelo Comercial	02.12.02.008	Cicatrizador CMI NP 5,0 C5
Modelo Comercial	02.12.02.009	Cicatrizador CMI NP 5,0 C7
Modelo Comercial	02.12.02.010	Cicatrizador CMI RP 4,3 C3
Modelo Comercial	02.12.02.011	Cicatrizador CMI RP 4,3 C5

Modelo Comercial	02.12.02.012	Cicatrizador CMI RP 4,3 C7
Modelo Comercial	02.12.02.013	Cicatrizador CMI RP 5,0 C3
Modelo Comercial	02.12.02.014	Cicatrizador CMI RP 5,0 C5
Modelo Comercial	02.12.02.015	Cicatrizador CMI RP 5,0 C7
Modelo Comercial	02.12.02.016	Cicatrizador CMI RP 6,0 C3
Modelo Comercial	02.12.02.017	Cicatrizador CMI RP 6,0 C5
Modelo Comercial	02.12.02.018	Cicatrizador CMI RP 6,0 C7

Detalhes:

Código	Descrição	Cinta (C)	ØP	L1	Rosca (M)
02.12.02.001	Cicatrizador CMI NP 3,6 C3	3	3,60	9,20	M1,6 x 0,35
02.12.02.002	Cicatrizador CMI NP 3,6 C5	5	3,60	11,20	M1,6 x 0,35
02.12.02.003	Cicatrizador CMI NP 3,6 C7	7	3,60	13,20	M1,6 x 0,35
02.12.02.004	Cicatrizador CMI NP 4,3 C3	3	4,30	9,20	M1,6 x 0,35
02.12.02.005	Cicatrizador CMI NP 4,3 C5	5	4,30	11,20	M1,6 x 0,35
02.12.02.006	Cicatrizador CMI NP 4,3 C7	7	4,30	13,20	M1,6 x 0,35
02.12.02.007	Cicatrizador CMI NP 5,0 C3	3	5,00	9,20	M1,6 x 0,35
02.12.02.008	Cicatrizador CMI NP 5,0 C5	5	5,00	11,20	M1,6 x 0,35
02.12.02.009	Cicatrizador CMI NP 5,0 C7	7	5,00	13,20	M1,6 x 0,35
02.12.02.010	Cicatrizador CMI RP 4,3 C3	3	4,30	9,20	M1,6 x 0,35
02.12.02.011	Cicatrizador CMI RP 4,3 C5	5	4,30	11,20	M1,6 x 0,35
02.12.02.012	Cicatrizador CMI RP 4,3 C7	7	4,30	13,20	M1,6 x 0,35
02.12.02.013	Cicatrizador CMI RP 5,0 C3	3	5,00	9,20	M1,6 x 0,35

02.12.02.014	Cicatrizador CMI RP 5,0 C5	5	5,00	11,20	M1,6 x 0,35
02.12.02.015	Cicatrizador CMI RP 5,0 C7	7	5,00	13,20	M1,6 x 0,35
02.12.02.016	Cicatrizador CMI RP 6,0 C3	3	6,00	9,20	M1,6 x 0,35
02.12.02.017	Cicatrizador CMI RP 6,0 C5	5	6,00	11,20	M1,6 x 0,35
02.12.02.018	Cicatrizador CMI RP 6,0 C7	7	6,00	13,20	M1,6 x 0,35

CICATRIZADOR MPC

O Cicatrizador MPC é uma proteção que se coloca sobre os Mini Pilares Cônicos, Pilares Cônicos e MPC CMI enquanto o cirurgião esta preparando a prótese provisória ou definitiva, a fim de proteger o interno dos pilares de resíduos e de criar um contorno gengival em torno do mesmo, durante a fase de cicatrização do tecido conjuntivo.

É constituído por uma peça única, cilíndrica fabricada em Titânio Ligado 6 Al 4 V ELI, atendendo a norma ASTM F136.

Possui em sua parte superior uma conexão para Chave protética DÉRIG, para aplicação de torque de 15Ncm através do Torquímetro Universal e Chave Protética Derig , esses instrumentais fazem parte do Kit Protético Derig. não fornecido com o produto, onde se promove o aperto para fixar o Cicatrizador MPC sobre o Mini Pilar Cônico, Pilar Cônico e MPC CMI.

Seu formato externo pode ser em linha reta ou em formato côncavo o que proporciona um formato estético e a altura desse corpo externo pode ser de 3,5, 4,5mm e 5,5mm e 7mm.

Essa diversidade de alturas, visa atender pacientes com diversas alturas do tecido conjuntivo.

São conectivos com os seguintes modelos comerciais pertencentes ao registro de família nome comercial "Componente Esteril" de fabricação Derig.

- Mini Pilar Cônico (todos modelos comerciais) *
- Pilar Cônico (todos modelos comerciais) *

- MPC CMI (todos modelos comerciais)* *

É fornecido estéril.

CICATRIZADOR PARALELO MPC

	Código	Descrição
Modelo Comercial	02.09.02.001	Cicatrizador Paralelo MPC C3,5
Modelo Comercial	02.09.02.002	Cicatrizador Paralelo MPC C4,5
Modelo Comercial	02.09.02.003	Cicatrizador Paralelo MPC C5,5
Modelo Comercial	02.09.02.004	Cicatrizador Paralelo MPC C7

Descrição	ØB	L1	Rosca (M)
Cicatrizador Paralelo MPC C3,5	4,80	3,50	M1,4 x 0,30
Cicatrizador Paralelo MPC C4,5	4,80	4,50	M1,4 x 0,30
Cicatrizador Paralelo MPC C5,5	4,80	5,50	M1,4 x 0,30
Cicatrizador Paralelo MPC C7	4,80	7,00	M1,4 x 0,30

CICATRIZADOR ESTÉTICO MPC

	Código	Descrição
Modelo Comercial	02.09.02.005	Cicatrizador Estético MPC C3,5
Modelo Comercial	02.09.02.006	Cicatrizador Estético MPC C4,5
Modelo Comercial	02.09.02.007	Cicatrizador Estético MPC C5,5
Modelo Comercial	02.09.02.008	Cicatrizador Estético MPC C7

Descrição	ØB	L1	Rosca (M)
Cicatrizador Estético MPC C3,5	4,80	3,50	M1,4 x 0,30
Cicatrizador Estético MPC C4,5	4,80	4,50	M1,4 x 0,30
Cicatrizador Estético MPC C5,5	4,80	5,50	M1,4 x 0,30
Cicatrizador Estético MPC C7	4,80	7,00	M1,4 x 0,30

RELAÇÃO DE ACESSÓRIOS DESTINADOS A INTEGRAR O PRODUTO:

Código	Acessório	Modelo Comercial
01.08.12.001	Carregador PC-MPC	Pilar Cônico (todos modelos comerciais)
		Mini Pilar Cônico (todos modelos comerciais)
01.08.12.002	Carregador PC-MPC ANG	Pilar Cônico 17° e 30° (todos modelos comerciais)
		Mini Pilar Cônico 17° e 30° (todos modelos comerciais)
		MPC 17° CMI
		MPC 30° CMI
01.19.05.005	Coping Provisório Simple LG	Simple LG HEX....4,0..... (todos modelos comerciais)
		Simple LG TRI4,0..... (todos modelos comerciais)
01.19.02.001	Tampa de Proteção Simple	Simple LG CMI4,0..... (todos modelos comerciais)

	LG - 4,0	comerciais)
01.19.05.006	Coping Provisório Simple SM	Simple SM CMI....4,0..... (todos modelos comerciais)
01.19.02.003	Tampa de Proteção Simple SM 4,0	
01.19.02.004	Tampa de Proteção Simple SM – 5,5	Simple SM CMI....5,5..... (todos modelos comerciais)

Informações Técnica dos Acessórios:

- **Acessório: Carregador PC-MPC**

Fundamentos de funcionamento e ação:

Consiste em um cilindro com cavidades anatômicas ao longo de sua haste, e possui um encaixe em sua extremidade que se encaixa nos respectivos modelos comerciais constante na tabela acima, com a função de facilitar a instalação dos produtos de forma mais prática e fácil na cavidade oral.

Fabricado em **Polioximetileno (Copolímero)** conforme ASTM 53/479 e 53/455

O Acessório já vem conectado ao seu respectivo modelo, devendo ao final da instalação ser removido:

Para o Carregador **PC-MPC** ser desconectado, basta um pequeno movimento lateral ele se desprende.

O Acessório é fornecido estéril.

Composição: Polioximetileno (Copolímero).

Nome Comercial: POLYTEC 1000.

- **Acessório: PC-MPC ANG**

Fundamentos de funcionamento e ação:

Consiste em um cilindro com ranhuras e canais anatômicos ao longo de sua haste, e possui uma rosca em sua extremidade que é montada nos respectivos modelos, conforme tabela acima descrita, com a função de facilitar a instalação dos mesmos.

Fabricado em Aço inoxidável para material cirúrgico, conforme Normas ABNT NBR ISO 7153-1:2001 e ABNT NBR ISO 13911:Jul 1997.

Para desconectar **PC-MPC ANG**, basta desrosquear 1 volta no sentido anti-horário que o mesmo se solta facilmente do produto.

É fornecido estéril.

Deve ser descartado após seu uso, (ver nota abaixo).

Composição: Aço inoxidável para material cirúrgico, conforme Normas ABNT NBR ISO 7153-1:2001 e ABNT NBR ISO 13911:Jul 1997.

- **Acessórios: Coping Provisório Simple LG e Coping Provisório Simple SM**

Fundamentos de funcionamento e ação:

O Coping Provisório Simple consiste em uma cápsula que tem a função complementar de facilitar a produção de um dente provisório de maneira prática e rápida, onde a mesma é cimentada em um dente pré-fabricado e instalada sobre o pilar Simple, conforme tabela descrita acima, até a confecção da prótese definitiva, quando deveser descartado (ver nota abaixo).

É fabricado em PEEK, um polímero conforme ASTM F2026.

Composição: É fabricado em PEEK, um polímero conforme ASTM F2026.

- **Acessórios: Tampa de Proteção Simple LG - 4,0 e Tampa de Proteção Simple SM – 5,5**

Fundamentos de funcionamento e ação:

A Tampa de Proteção Simple, é um protetor para o pilar Simple, enquanto o cirurgião ou o protético esta confeccionando o dente provisório a ser instalado, evitando desconforto ao paciente e o meio ácido da cavidade oral.

Deve ser instalado com cimento leve, para facilitar a remoção.

É fabricado em PEEK, um polímero conforme ASTM F2026.

Deve ser descartado após seu uso, (ver nota abaixo).

Nota:

Todos acessórios devem ser descartados após o uso.

Para descarte, o produto deve ser acondicionado em saco plástico próprio para essa finalidade ou em material resistente a ruptura e vazamento (conforme NBR 9191/2.000 da ABNT), respeitando o limite de peso, sendo proibido o seu esvaziamento ou reaproveitamento.

Deve estar identificado, lacrado, segregado em local próprio e direcionado para empresa certificada a dar o correto destino, sem prejuízo à população e ao meio ambiente.

COMPOSIÇÃO DOS PRODUTOS:

Os modelos comerciais e suas partes fabricadas neste processo descritas acima, são fabricados com Titânio Ligado 6 Al 4V ELI, atendendo a norma ASTM F136.

O acessório Carregador PC-MPC é fabricado em Polioximetileno (Copolímero), conforme ASTM 53/479 e 53/455.

O acessório Coping Provisório Simple LG, Coping Provisório Simple SM, Tampa de Proteção Simple LG - 4,0 e Tampa de Proteção Simple LG - 5,5 , é fabricado em PEEK, um polímero conforme ASTM F2026.

O acessório Carregador PC-MPC ANG é fabricado em Aço inoxidável para material cirúrgico, conforme Normas ABNT NBR ISO 7153-1:2001 e ABNT NBR ISO 13911:Jul 1997.

INDICAÇÃO DE USO:

- **Pilar de Cicatrização Paralelo, Divergente ou Estético – Cicatrizador CMI, Cicatrizador Paralelo MPC e Cicatrizador Estético MPC: Todos os modelos.** É indicado para instalação sobre o implante ou sobre os Mini Pilares, para formar o perfil de emergência no tecido conjuntivo ao redor do implante ou do Mini Pilar, quando o cirurgião faz opção de colocar a prótese provisória num segundo estágio cirúrgico.
- **Mini Pilar Cônico e MPC CMI: Todos os modelos.**

É indicado para próteses de múltiplos dentes, instalado sobre o implante quando o cirurgião deseja colocar um componente protético como intermediário entre o implante e a prótese provisória ou definitiva, preservando a plataforma do implante, do componente protético direto no implante.
- **Mini Pilar Cônico 17° e 30° - MPC 17° CMI e MPC CMI 30° (Todos modelos).**

É indicado para prótese de múltiplos dentes, instalado sobre o implante quando o cirurgião precisa fazer uma correção de angulação para acertar o posicionamento da prótese, e deseja colocar um componente protético como intermediário entre o implante e a prótese provisória ou definitiva, preservando a plataforma do implante, do componente protético direto no implante.
- **Pilar Cônico: Todos os modelos.** É indicado para próteses unitárias, instalado sobre o implante quando o cirurgião deseja colocar um componente protético como intermediário entre o implante e a prótese provisória ou definitiva, preservando a plataforma do implante, do componente protético direto no implante.
- **Pilar Cônico 17° ou 30°: Todos os modelos.** É indicado para prótese unitária, instalado sobre o implante quando o cirurgião precisa fazer uma correção de angulação para acertar o posicionamento da prótese, e deseja colocar um componente protético como intermediário entre o implante e a prótese provisória

ou definitiva, preservando a plataforma do implante, do componente protético direto no implante.

- **Simple: Todos os modelos.**

É para ser instalado sobre os implantes Derig, é indicado para ser utilizado imediatamente após a instalação do implante, sendo um pilar de sustentação, para a prótese, provisória num primeiro momento, e posteriormente a prótese definitiva, não sendo necessário retirá-lo após sua colocação, a fim de preservar os tecidos recompostos após a cirurgia.

- **Parafusos: Todos os modelos.** É indicado para fixar o componente protético ao implante dando imobilização total ao conjunto implante-componente protético.

- **Parafusos de Cobertura: Todos os modelos.** É indicado para ser instalado sobre o implante, protegendo as partes internas do implante de resíduos, quando o cirurgião decide fazer a instalação da prótese provisória num segundo estágio, após o processo de osseointegração.

PRECAUÇÕES E ADVERTÊNCIAS:

Os componentes estéreis DÉRIG devem ser instalados por um profissional habilitado e especializado.

O profissional deve planejar e elaborar um plano de execução protética.

Os Componentes são esterilizados por radiação gama e são de uso único, sendo proibido o seu reprocessamento e sua utilização é contra-indicada no caso da embalagem ter sido aberta ou violada antes do momento da aplicação.

O profissional deve submeter o paciente a uma assepsia bucal antes da aplicação do produto.

O profissional deve verificar as informações contidas na embalagem do produto, atentando-se ao prazo de validade e à identificação do produto.

O profissional deve informar ao paciente a forma adequada de higienização e a necessidade de um acompanhamento periódico pós-instalação.

CONTRA-INDICAÇÕES:

É aconselhado que as próteses confeccionadas sobre os componentes estéreis não sejam instaladas em pacientes com inflamação periodontal crônica, pacientes não preparados para se submeterem à reabilitação oral, higiene oral inadequada e hábitos parafuncionais inadequados tais como: bruxismo, problemas de oclusão/articulação não tratáveis, infecção intraoral ativa.

ARMAZENAMENTO, TRANSPORTE, PRESERVAÇÃO E MANIPULAÇÃO:

Os componentes estéreis DÉRIG devem ser armazenados e/ou transportados em sua embalagem original e mantidos em local seco e em temperatura $25^{\circ}\text{C} \pm 2$ e umidade 70%. Aconselha-se que os produtos sejam organizados de forma que as informações e prazo de validade contidos na embalagem fiquem visíveis.

Os componentes são identificados conforme as normas vigentes, devendo-se anexar ao prontuário do paciente a etiqueta de identificação fornecida dentro da embalagem do produto.

DESCARTE

Todos os produtos e materiais utilizados na cirurgia de Instalação de implantes dentários podem colocar em risco a saúde de quem os manuseia após a utilização.

Antes de descartá-los recomendamos que se consulte e cumpra a legislação vigente.

VALIDADE E LOTE

Data de fabricação, validade e lote, vide embalagem.

ESTERILIZAÇÃO

Todos os COMPONENTES ESTÉREIS são esterilizados por raios gama com carga de 25 KGy, garantindo assim a esterilidade do produto, salvo nos casos de violação da embalagem e produtos fora do prazo de validade.

CONTEÚDO

Os componentes Estéreis Dérig são embalados, estéreis, individualmente em embalagem composta por tubo, berço, blister tampa cristal, papel grau cirúrgico e cartucho externo. São fornecidos com o seguinte conteúdo:

- Componente Estéril (1 unidade);
- Acessório (1 ou 2 unidades, conforme aplicável);
- 03 Etiquetas de Identificação em poliéster com cola adesiva para prontuário do paciente;

INSTRUÇÃO DE MANUSEIO

Verifique se as dimensões correspondem com o seu plano cirúrgico. Verifique a data de validade. Abra a embalagem de transporte em papel cartão. Verifique se a embalagem interna estéril encontra-se com o blister perfeitamente selado. Rejeite o produto caso a embalagem se encontre danificada ou fora do prazo de validade. Cole as etiquetas avulsas no prontuário do paciente. Abra o blister somente no momento da instalação do componente. Peça para seu assistente retirar o frasco de dentro do blister. Abra o frasco desrosqueando a tampa. Encaixe o componente na plataforma do implante.

EFEITOS ADVERSOS:

Se a técnica utilizada pelo profissional não for adequada, a estética pode ficar comprometida, assim como a boa funcionalidade. Podem ocorrer principalmente problemas oclusais, sobrecarregando de forma desigual a arcada dentária.

REUTILIZAÇÃO

Os Componentes Dérig são fornecidos para uso único, sendo proibido o reprocessamento e conforme informado na etiqueta de identificação do mesmo.

A Reutilização do produto pode acarretar em contaminação do paciente uma vez que a esterilização é válida apenas para o primeiro uso do produto.

ATENÇÃO

Produto de uso odontológico, para ser utilizado por profissionais licenciados para aplicação da técnica.

FORNECIDO ESTÉRIL POR RAIOS GAMA.

PROIBIDO REPROCESSAR.

Fabricante: Dérig Ind. e Com. de Materiais Médico-Odontológicos Ltda.

Rua Lapa, 479 - CEP: 06419-020

Barueri - São Paulo - Brasil

Telefone/Fax: 55 (11) 4161-1991

www.derig.com.br - derig@derig.com.br

Responsável Técnico: Edson Aparecido Meronho – CREA-SP nº 5063423447

Registro ANVISA N° 80165910011

Representante Europeu: Exaktus – Material de Reabilitação Oral

Localizada na Rua Laborim 68, 4430-128 Vila Nova de Gaia,
Portugal

SIMBOLOGIA



Ler
instrução
de uso



Fabricante



Não
reutilizar



Data de
fabricação



Esterilizado por
radiação



Validade



Nº do lote



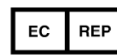
Manter ao
abrigo do Sol



Código de
referência



Não
molhar



Representante
Europeu



Não utilizar se a
embalagem
estiver violada

Esta instrução de uso foi redigida originalmente no idioma português.